

kuraray

Noritake

CERÁMICA DENTAL

MODELANDO EL FUTURO DE LA ESTÉTICA

KURARAY NORITAKE DENTAL INC.

Un siglo al servicio de la humanidad



CERCA DE USTED EN TODA EUROPA



Simposios, cursos de formación técnica, manuales, instrucciones de uso, vídeos instructivos, soluciones para la selección del color, instructores especializados designados en toda Europa, una densa y extensa red académica, publicaciones a partir de estudios in vitro y en vivo.

MODELANDO EL FUTURO DE LA ESTÉTICA



- Innovador de los productos dentales de la próxima generación.
- Inventor del monómero adhesivo MDP.
- Adhesivos de primera calidad: CLEARFIL™ y PANAVIA™.
- La primera zirconia multicapa: KATANA™.

FAMILIAS DE PRODUCTOS COMPLEMENTARIAS QUE POSIBILITAN RESTAURACIONES DENTALES DE ASPECTO NATURAL



PARA CLÍNICA:

Bonding: CLEARFIL™
Cementado: PANAVIA™
Composite: CLEARFIL MAJESTY™

PARA LABORATORIO:

Porcelana: CERABIEN™ ZR
SUPER PORCELAIN EX-3™
Zirconia: KATANA™

INVESTIGACIÓN Y DESARROLLO

La búsqueda de sinergias entre tecnologías para mejorar la calidad de vida de los pacientes.

KURARAY

NORITAKE

DENTAL SUPPLY



ACTUACIÓN RESPONSABLE

Mejoramos continuamente nuestros procesos para reducir el impacto medioambiental.

Elevado estándar de control de calidad en toda nuestra producción.

Para garantizar productos seguros:
ISO13485



TABLA DE CONTENIDO

KATANA™ ZIRCONIA

| | |
|---|-----------|
| KATANA™ ZIRCONIA UTML | 13 |
| Zirconia multicapa de alta translucidez - Ideal para carillas y prótesis anteriores. | |
| KATANA™ ZIRCONIA STML | 13 |
| Zirconia con gradiente de color y de translucidez - Ideal para prótesis de volumen total. | |
| PANAVIA™ V5 STANDARD KIT | 13 |
| La última generación de PANAVIA™. | |
| KATANA™ ZIRCONIA ML | 14 |
| Colores multicapa para restauraciones rápidas y naturales. | |
| KATANA™ ZIRCONIA HT | 14 |
| Zirconia monocroma de alto rendimiento. | |
| KATANA™ ZIRCONIA | 14 |
| Disco de zirconia con una opacidad exclusiva más intensa para coronas, puentes y estructuras. | |
| KATANA™ WAX | 14 |
| Apta para el colado de metales y el prensado de piezas en bruto de cerámica. | |

CERABIEN™ ZR

| | |
|--|-----------|
| CZR PASTE STAIN | 18 |
| Incorporación de un nuevo maquillaje superficial en pasta. | |
| CZR BASIC FULL KIT (63 COLORES) | 21 |
| Kit completo con Shade Base | |
| CZR-SS BASIC FULL KIT (63 COLORES) | 21 |
| Kit completo con maquillaje CZR PRESS Shade Base Stain | |
| CZR MARGIN KIT (19 COLORES) | 21 |
| Surtido de cerámica para márgenes. | |
| CZR LUSTER CCV KIT (16 COLORES) | 21 |
| Todos los colores Luster y CCV, incluidos Aqua Blue y Super Gray. | |
| CZR OPACIOUS BODY COMPLETE KIT (20 COLORES) | 21 |
| Surtido de Opacious Body (Dentina Opaca). | |
| CZR EXTERNAL STAIN (ES) KIT (22 COLORES) | 21 |
| Surtido completo de External Stain (Maquillaje Externo). | |
| CZR INTERNAL STAIN (IS) COMPLETE KIT (19 COLORES) | 22 |
| Surtido completo de Internal Stain (Maquillaje Interno) incluido Fluoro. | |

| | |
|--|-----------|
| CZR ESTHETIC WHITE KIT (11 COLORES) | 22 |
| Surtido de colores Esthetic White (EW) con Shade Base. | |
| CZR-SS ESTHETIC WHITE KIT (11 COLORES) | 22 |
| Surtido de colores Esthetic White (EW) Shades con maquillaje CZR PRESS Shade Base Stain. | |
| CZR TISSUE KIT (7 COLORES) | 22 |
| Surtido de 7 colores gingivales. | |
| CZR VALUE SHADE FULL KIT (55 COLORES) | 22 |
| Colores Value incluido maquillaje CZR PRESS Shade Base Stain. | |
| CZR VALUE SHADE BODY KIT (26 COLORES) | 22 |
| Los 26 colores del surtido Value Shade Body. | |
| CZR VALUE SHADE OPACIOUS BODY KIT (26 COLORES) | 23 |
| Los 26 colores del surtido Value Shade Opacious Body. | |
| CZR FL AND VL GLAZE | 23 |
| Brillo estético para restauraciones de volumen total. | |

GERABIEN™ ZR PRESS

CZR PRESS SHADE BASE STAIN KIT (20 COLORES) 27

Surtido completo de Shade Base Stain.

CZR PRESS SS MODIFIER KIT (11 COLORES) 27

Surtido completo de modificadores de Shade Base Stain.

CZR PRESS INGOT-L KIT (20 COLORES) 27

Surtido completo de L Ingot (Lingotes) de baja translucidez.

CZR PRESS INGOT-H KIT (20 COLORES) 27

Surtido completo de H Ingot de alta translucidez.

CZR PRESS TRIAL-L KIT (18 COLORES) 27

Kit de prueba de L Ingot con los colores NWO, NWO.5, A1, A2 y A3.

CZR PRESS TRIAL-H KIT (12 COLORES) 27

Kit de prueba de H Ingot con NWO, NWO.5, A1, A2 y A3.

CZR PRESS LF BASIC KIT (19 COLORES) 28

Surtido Completo de LF Body.

CZR PRESS LF EXTERNAL STAIN (ES) KIT (22 COLORES) 28

Surtido completo de External Stain (Maquillaje Exerno).

CZR PRESS LF INTERNAL STAIN (IS) 28

COMPLETE KIT (19 COLORES)

Surtido completo de Internal Stain (Maquillaje Interno) incluido Fluoro.

CZR PRESS ESTHETIC WHITE KIT (8 COLORES) 28

Surtido de colores Esthetic White (EW).

CZR PRESS LF ESTHETIC WHITE LAYERING KIT (11 COLORES) 28

Surtido de colores Esthetic White (EW).

CZR PRESS LF LUSTER CCV KIT 29

Surtido de colores Luster y CCV.

CZR PRESS LF TISSUE KIT (7 COLORES) 29

Surtido de 7 colores gingivales.

SUPER PORCELAIN EX-3™

| | | | | | |
|--|-----------|---|-----------|--|-----------|
| EX-3 nCOLOR FULL KIT PST (65 COLORES) | 33 | EX-3 UNIVERSAL PASTE OPAQUE BASIC KIT (22 COLORES) | 34 | EX-3 VALUE SHADE OPACIOUS BODY KIT (26 COLORES) | 35 |
| Kit completo con la gama nCOLOR / EX-3 Paste Opaque incluida. | | Surtido completo de Universal Paste Opaque. | | Los 26 colores del surtido Value Shade Opacious Body. | |
| EX-3 VALUE SHADE FULL KIT (69 COLORES) | 33 | EX-3 UNIVERSAL PASTE OPAQUE MODIFIER KIT (8 COLORES) | 34 | EX-3 EXTERNAL STAIN (ES) KIT (22 COLORES) | 35 |
| Colores Value Shades incluido Universal Paste Opaque & Luster. | | Surtido de modificadores de Universal Paste Opaque. | | Surtido completo de External Stain (Maquillaje Externo). | |
| EX-3 nCOLOR INTRO KIT (11 COLORES) | 33 | EX-3 nCOLOR BODY KIT (40 COLORES) | 34 | EX-3 INTERNAL STAIN (IS) COMPLETE KIT (19 COLORES) | 35 |
| Kit de iniciación para usuarios de aleaciones nobles, seminobles y Ni-Cr con Be. | | Kit completo nColor, excepto Opaque nCOLOR. | | Surtido completo de Internal Stain (Maquillaje Interno) incluido Fluoro. | |
| EX-3 nCOLOR INTRO POBA KIT (12 COLORES) | 33 | EX-3 VALUE SHADE BODY KIT (26 COLORES) | 34 | EX-3 NORITAKE ORIGINAL SHADE KIT (15 COLORES) | 36 |
| Kit de iniciación para usuarios de aleaciones de Ni-Cr sin Be y de Co-Cr. | | Los 26 colores del surtido Value Shade Body. | | Surtido de colores Noritake Original (NP & NW). | |
| EX-3 PASTE OPAQUE BASIC KIT (17 COLORES) | 33 | EX-3 MARGIN PORCELAIN KIT (15 COLORES) | 34 | EX-3 ESTHETIC WHITE KIT (11 COLORES) | 36 |
| Surtido básico de Paste Opaque (Pasta Opaca). | | Surtido de Porcelana para Márgenes. | | Surtido de colores Esthetic White (EW). | |
| EX-3 PASTE OPAQUE MODIFIER KIT (8 COLORES) | 33 | EX-3 LUSTER CCV KIT (16 COLORES) | 34 | EX-3 TISSUE KIT (7 COLORES) | 36 |
| Surtido de modificadores de Paste Opaque. | | Colores Luster & CCV incluyendo Aqua Blue y Super Gray. | | Surtido de 7 colores gingivales. | |
| EX-3 nCOLOR PASTE OPAQUE BASIC KIT (17 COLORES) | 34 | EX-3 OPACIOUS BODY COMPLETE KIT (20 COLORES) | 35 | ADDMATE KIT (7 COLORES) | 36 |
| Surtido básico de nColor de Paste Opaque. | | Surtido de Opacious Body (Dentina Opaca) incluido OB Pale Pink. | | | |

EX-3 SPEED ENAMEL 36

SCREENING PORCELAIN KIT (17 COLORES) 36

SUPER PORCELAIN EX-3™ PRESS

EX-3 PRESS PASTE OPAQUE BASIC KIT (22 COLORES) 39
Surtido Básico de EX-3 PRESS Paste Opaque (nCOLOR).

EX-3 PRESS PASTE OPAQUE MODIFIER KIT (8 COLORES) 39
Surtido de modificadores de EX-3 PRESS Paste Opaque.

EX-3 PRESS INGOT KIT L (20 COLORES) 39
Surtido completo de Ingots (Lingotes) de baja translucidez.

EX-3 PRESS INGOT KIT H (20 COLORES) 39
Surtido completo de Ingots de alta translucidez.

EX-3 PRESS TRIAL KIT L1 (18 COLORES) 39
Kit de prueba de L Ingot con los colores NWO, NWO.5, nA2 y nA3.

EX-3 PRESS TRIAL KIT L2 (18 COLORES) 39
Kit de prueba de L Ingot con los colores nA2, nA3, nA3.5, nB2 y nC2.

EX-3 PRESS TRIAL KIT H1 (13 COLORES) 40
Kit de prueba con H Ingot con los colores NWO, NWO.5, nA2 y nA3.

EX-3 PRESS TRIAL KIT H2 (15 COLORES) 40
Kit de prueba de H Ingot con los colores nA2, nA3, nA3.5, nB2 y nC2.

EX-3 PRESS ESTHETIC WHITE KIT (11 COLORES) 40
Surtido de colores Esthetic White (EW).

EX-3 PRESS LF COMPLETE KIT (27 COLORES) 40
Surtido completo de LF (Baja Fusión) Enamel, Translucent, Luster, Modificadores, Add-on y MRP.

EX-3 PRESS LF BODY KIT (24 COLORES) 40
Surtido completo de LF Body.

EX-3 PRESS LF EXTERNAL STAIN (ES) KIT (22 COLORES) 41
Surtido completo de LF External Stain (Maquillaje Externo).

EX-3 PRESS LF INTERNAL STAIN (IS) COMPLETE KIT (19 COLORES) 41
Surtido completo de LF Internal Stain (Maquillaje Interno) incluido Fluoro.

EX-3 PRESS LF ESTHETIC WHITE LAYERING KIT 41
Surtido de colores LF Esthetic White (EW).

EX-3 PRESS TISSUE KIT (7 COLORES) 41
Surtido de 7 colores gingivales.

COMPOSITES PARA LABORATORIO

ESTENIA™ C&B 45

CROMA ZONE COLOR STAIN 46

MATERIALES PARA LABORATORIO

SUPER ROCK EX 51

NORI-VEST 51

SOLDERING SET 51

ACCESORIOS PARA LABORATORIO

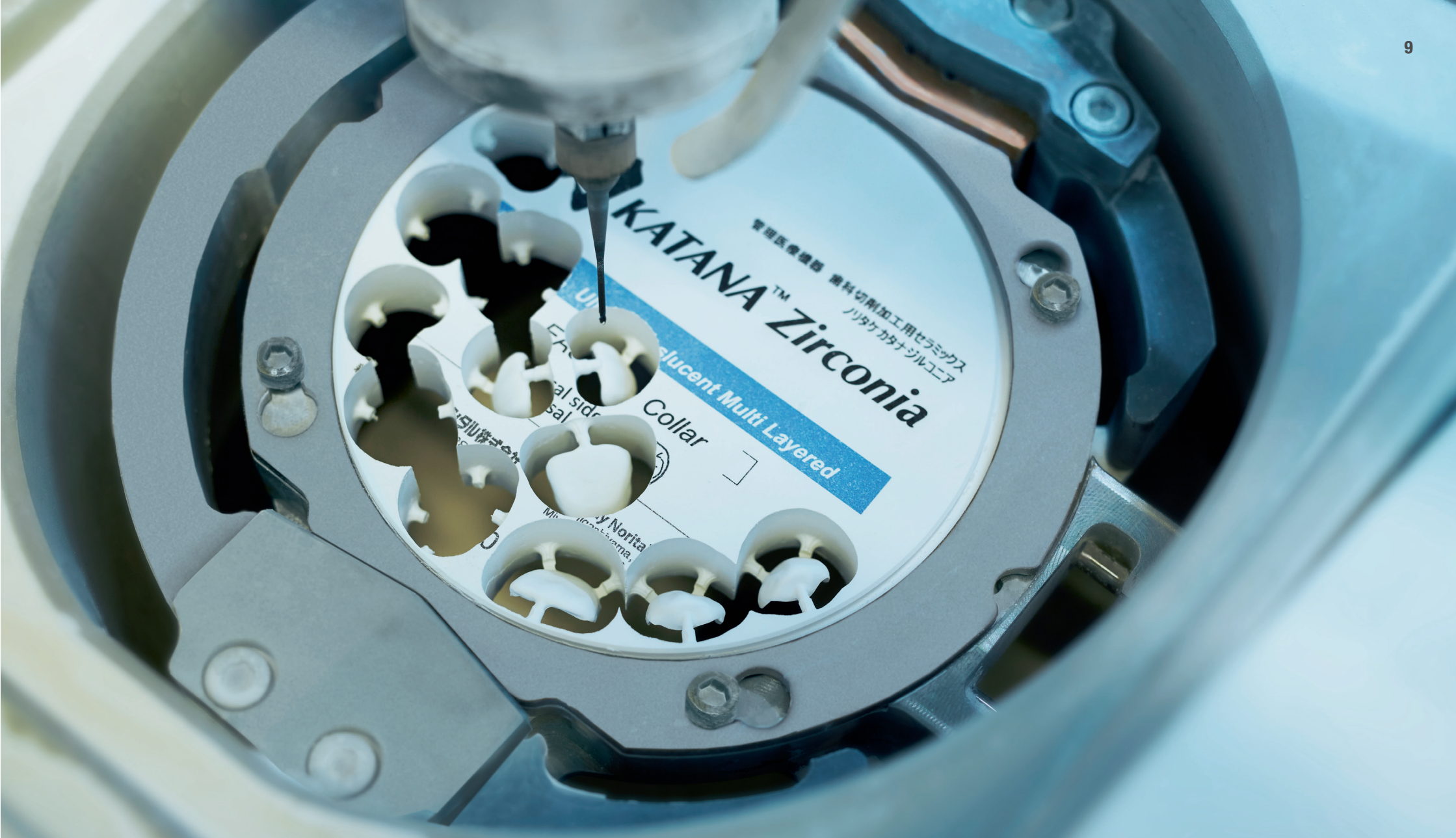
ACCESORIOS PARA CERÁMICA 54

ACCESORIOS PARA COMPOSITE 56

DESCRIPCIÓN Y GARANTÍA

DESCRIPCIÓN 58

GARANTÍA 58



宇野工業機械 歯科切削加工用セラミックス
リタケカタナシリニア

ULTRA-KATANA™
Ceramic Multi Layered Zirconia
Collar

宇野工業株式会社
宇野工業機械株式会社
宇野工業機械株式会社
宇野工業機械株式会社

KATANA™ ZIRCONIA

KATANA™ ZIRCONIA

KATANA™ ZIRCONIA es la marca registrada de discos de zirconia de alto rendimiento para coronas, puentes y estructuras, con características sumamente innovadoras.

Los discos de KATANA™ ZIRCONIA poseen excelentes propiedades de mecanizado y hacen innecesaria la coloración tras el fresado. Estas zirconias incorporan tecnología cerámica avanzada que aumenta su longevidad. Poseen una translucidez estética, una excepcional homogeneidad de contracción en todos los puntos de distribución dentro del disco, así como una elevada resistencia a la flexión.



KATANA™ ZIRCONIA UTML

Ultra Translúcidos Multicapa.

KATANA™ ZIRCONIA UTML es un disco altamente translúcido que satisface los requisitos del máximo nivel de translucidez para coronas y carillas anteriores. Todas las capas son altamente translúcidas, con la saturación del color reducida en el área incisal. Se imita la transparencia del esmalte natural y se absorbe el color del pilar.

KATANA ZIRCONIA UTML

| | | |
|-------------|----------|-------------|
| EA1 COLLAR | T: 14 mm | #125-3302EU |
| EA1 COLLAR | T: 18 mm | #125-3313EU |
| EA1 COLLAR | T: 22 mm | #125-3324EU |
| EA2 COLLAR | T: 14 mm | #125-3332EU |
| EA2 COLLAR | T: 18 mm | #125-3343EU |
| EA2 COLLAR | T: 22 mm | #125-3354EU |
| EA3 COLLAR | T: 14 mm | #125-3362EU |
| EA3 COLLAR | T: 18 mm | #125-3373EU |
| EA3 COLLAR | T: 22 mm | #125-3384EU |
| ENW COLLAR | T: 14 mm | #125-3392EU |
| ENW COLLAR | T: 18 mm | #125-3403EU |
| ENW COLLAR | T: 22 mm | #125-3414EU |
| A1 COLLAR | T: 14 mm | #125-3842EU |
| A1 COLLAR | T: 18 mm | #125-3853EU |
| A2 COLLAR | T: 14 mm | #125-3872EU |
| A2 COLLAR | T: 18 mm | #125-3883EU |
| A3 COLLAR | T: 14 mm | #125-3902EU |
| A3 COLLAR | T: 18 mm | #125-3913EU |
| A3.5 COLLAR | T: 14 mm | #125-3932EU |
| A3.5 COLLAR | T: 18 mm | #125-3943EU |
| A4 COLLAR | T: 14 mm | #125-3962EU |
| A4 COLLAR | T: 18 mm | #125-3973EU |

KATANA ZIRCONIA UTML

| | | |
|-----------|----------|-------------|
| B1 COLLAR | T: 14 mm | #125-3992EU |
| B1 COLLAR | T: 18 mm | #125-4003EU |
| B2 COLLAR | T: 14 mm | #125-4022EU |
| B2 COLLAR | T: 18 mm | #125-4033EU |
| B3 COLLAR | T: 14 mm | #125-4052EU |
| B3 COLLAR | T: 18 mm | #125-4063EU |
| B4 COLLAR | T: 14 mm | #125-4082EU |
| B4 COLLAR | T: 18 mm | #125-4093EU |
| C1 COLLAR | T: 14 mm | #125-4112EU |
| C1 COLLAR | T: 18 mm | #125-4123EU |
| C2 COLLAR | T: 14 mm | #125-4142EU |
| C2 COLLAR | T: 18 mm | #125-4153EU |
| C3 COLLAR | T: 14 mm | #125-4172EU |
| C3 COLLAR | T: 18 mm | #125-4183EU |
| C4 COLLAR | T: 14 mm | #125-4202EU |
| C4 COLLAR | T: 18 mm | #125-4213EU |
| D2 COLLAR | T: 14 mm | #125-4232EU |
| D2 COLLAR | T: 18 mm | #125-4243EU |
| D3 COLLAR | T: 14 mm | #125-4262EU |
| D3 COLLAR | T: 18 mm | #125-4273EU |
| D4 COLLAR | T: 14 mm | #125-4292EU |
| D4 COLLAR | T: 18 mm | #125-4303EU |

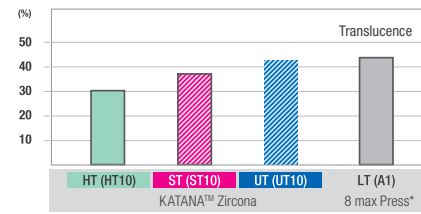
KATANA™ ZIRCONIA STML

Súper Translúcidos Multicapa.

KATANA™ ZIRCONIA STML es un disco de zirconia multicapa en el que la luz se transmite en el área incisal y se bloquea en el área cervical. En virtud de su color y su grado de translucidez, se logran mayor opacidad en el área cervical y mayor translucidez en el área incisal.

KATANA ZIRCONIA STML

| | | |
|-------------|----------|-------------|
| A1 COLLAR | T: 14 mm | #125-3122EU |
| A1 COLLAR | T: 18 mm | #125-3133EU |
| A1 COLLAR | T: 22 mm | #125-3144EU |
| A2 COLLAR | T: 14 mm | #125-3152EU |
| A2 COLLAR | T: 18 mm | #125-3163EU |
| A2 COLLAR | T: 22 mm | #125-3174EU |
| A3 COLLAR | T: 14 mm | #125-3182EU |
| A3 COLLAR | T: 18 mm | #125-3193EU |
| A3 COLLAR | T: 22 mm | #125-3204EU |
| A3.5 COLLAR | T: 14 mm | #125-3212EU |
| A3.5 COLLAR | T: 18 mm | #125-3223EU |
| A3.5 COLLAR | T: 22 mm | #125-3234EU |
| NW COLLAR | T: 14 mm | #125-3242EU |
| NW COLLAR | T: 18 mm | #125-3253EU |
| NW COLLAR | T: 22 mm | #125-3264EU |



Translucidez, longitud de onda de la luz: 700 nm. Grosor de la muestra: 0,5 mm.
Fuente: Kuraray Noritake Dental Inc.

RECOMENDACIÓN

PANAVIA™ V5

Un cemento. Todas las indicaciones. Un único procedimiento de imprimación. PANAVIA™ V5 es el cemento de adhesión a dentina más potente que jamás hemos desarrollado. Es nuestro cemento más estético y está disponible en cinco logrados tonalidades cromáticas. Es la opción ideal para el cementado duradero de coronas, puentes con piezas en extensión con un solo apoyo y carillas. Es también el método más fiable para cementar pilares de implante.

CLEARFIL™ CERAMIC PRIMER PLUS

Antes de utilizar PANAVIA™ V5, trate el diente con nuestra imprimación dental; CLEARFIL™ CERAMIC PRIMER PLUS. Nuestra imprimación universal cubre todas sus necesidades, ya que garantiza la adhesión segura a cerámica, cerámica híbrida, composites y metales.

ORDER OUR PANAVIA™ V5 STANDARD KIT:

| Universal (A2) | Content | #3601-EU |
|----------------|---|----------|
| Clear | Syringe 4.6ml, Tooth Primer 2ml, CLEARFIL™ CERAMIC PRIMER PLUS 2ml, 1 K-ETCHANT Syringe 3ml, 15 pcs Mixing Tip, 5 pcs Endo Tip, 50 pcs Applicator Brush, Mixing Dish, 20 pcs Needle Tip | #3602-EU |



KATANA™ ZIRCONIA ML

Colores multicapa para restauraciones rápidas y naturales.

KATANA™ ZIRCONIA ML

Innovadora zirconia con gradación cromática integrada.

Este disco de zirconia consta de cuatro capas pre-coloreadas. Estas reproducen los colores del diente natural y permiten confeccionar restauraciones de aspecto natural. ¡Ahora puede crear restauraciones impresionantes con zirconia!.

KATANA™ ZIRCONIA ML

¡Proporciona resultados excelentes e inmediatos!

Permite iniciar de inmediato el proceso de sinterización sin necesidad de pasos de trabajo habituales, tales como la inmersión o la coloración y secado. Tras el pulido o el glaseado, se pueden obtener restauraciones excelentes en condiciones estandarizadas. Se minimiza significativamente el proceso de producción reduciendo el número de pasos.

Reproducibilidad de colores para coronas, puentes y estructuras gracias a la gradación cromática integrada.

Con KATANA™ Zirconia ML, Kuraray Noritake ha perfeccionado la reproducibilidad y ha facilitado al máximo la obtención de resultados predecibles y estéticos.

KATANA ZIRCONIA ML

| | | |
|----------------|----------|-------------|
| A LIGHT COLLAR | T: 14 mm | #125-2162EU |
| A LIGHT COLLAR | T: 18 mm | #125-2173EU |
| A LIGHT COLLAR | T: 22 mm | #125-2184EU |
| A DARK COLLAR | T: 14 mm | #125-2192EU |
| A DARK COLLAR | T: 18 mm | #125-2203EU |
| A DARK COLLAR | T: 22 mm | #125-2214EU |
| B LIGHT COLLAR | T: 14 mm | #125-2222EU |
| B LIGHT COLLAR | T: 18 mm | #125-2233EU |
| B LIGHT COLLAR | T: 22 mm | #125-2244EU |
| C LIGHT COLLAR | T: 14 mm | #125-2642EU |
| C LIGHT COLLAR | T: 18 mm | #125-2653EU |
| C LIGHT COLLAR | T: 22 mm | #125-2664EU |
| D LIGHT COLLAR | T: 14 mm | #125-2672EU |
| D LIGHT COLLAR | T: 18 mm | #125-2683EU |
| D LIGHT COLLAR | T: 22 mm | #125-2694EU |
| A WHITE COLLAR | T: 14 mm | #125-2702EU |
| A WHITE COLLAR | T: 18 mm | #125-2713EU |
| A WHITE COLLAR | T: 22 mm | #125-2724EU |

KATANA™ ZIRCONIA HIGH-TRANSLUCENT

Zirconia monocroma de alto rendimiento.

KATANA™ Zirconia HT es un disco de alta translucidez, ideal para confección de restauraciones altamente personalizadas. Su elevada translucidez satisface todos los requisitos estéticos. La baja transformación monoclinica garantiza una extraordinaria resistencia a la

degradación a baja temperatura. La zirconia Noritake posee una translucidez estética superior. Esto supone una gran ventaja a la hora de obtener resultados perfectos no solo con soluciones de cerámica fundida sobre zirconia, sino también de zirconia con contorno anatómico.

- Gran resistencia a la flexión (1200 MPa).
- Elevada translucidez.
- Compatible con maquillajes internos y externos CZR y con CZR Glaze.
- Presinterizada y estable.

KATANA ZIRCONIA HT (1 DISCO)

| | | |
|----------------|---------|-------------|
| HT 10 STRAIGHT | T: 10mm | #125-2111EU |
| HT 10 COLLAR | T: 14mm | #125-2122EU |
| HT 10 COLLAR | T: 18mm | #125-2133EU |
| HT 10 COLLAR | T: 22mm | #125-2144EU |
| HT 10 COLLAR | T: 26mm | #125-2155EU |
| HT 12 STRAIGHT | T: 10mm | #125-2251EU |
| HT 12 COLLAR | T: 14mm | #125-2262EU |
| HT 12 COLLAR | T: 18mm | #125-2273EU |
| HT 12 COLLAR | T: 22mm | #125-2284EU |
| HT 12 COLLAR | T: 26mm | #125-2295EU |
| HT 13 STRAIGHT | T: 10mm | #125-2301EU |
| HT 13 COLLAR | T: 14mm | #125-2312EU |
| HT 13 COLLAR | T: 18mm | #125-2323EU |
| HT 13 COLLAR | T: 22mm | #125-2334EU |
| HT 13 COLLAR | T: 26mm | #125-2345EU |

KATANA™ ZIRCONIA

Disco de zirconia con opacidad exclusiva más intensa para coronas, puentes y estructuras.

La dureza del disco KATANA™ ZIRCONIA posibilita el fresado y evita el astillamiento. Esta zirconia incorpora tecnología de cerámica avanzada y posee una translucidez estética y una excepcional homogeneidad de contracción en todos los puntos de distribución dentro del disco, así como una elevada resistencia a la flexión (1200 MPa). KATANA™ ZIRCONIA es una zirconia presinterizada estabilizada, con baja transformación monoclinica y forma redonda con un diámetro de 98,5 mm, para arquitecturas abiertas.

KATANA ZIRCONIA PSKD (1 DISC)

| | | |
|------------------|-------|-------------|
| PSKD 10 STRAIGHT | 10 mm | #125-1551EU |
| PSKD 10 COLLAR | 14 mm | #125-1752EU |
| PSKD 10 COLLAR | 18 mm | #125-1793EU |
| PSKD 10 COLLAR | 22 mm | #125-1834EU |
| PSKD 10 COLLAR | 26 mm | #125-1875EU |

MATERIALES RELACIONADOS**KATANA™ WAX**

Apta para el colado de metales y el prensado de piezas en bruto de cerámica.

- Zirconia en bruto (no presinterizada).
- Calcinación sencilla y con muy pocos residuos.

KATANA WAX

| | | |
|----------|------|------------|
| DISC T14 | BLUE | 925-1496EU |
| DISC T14 | GRAY | 925-1506EU |
| DISC T20 | BLUE | 925-1516EU |
| DISC T20 | GRAY | 925-1526EU |



CERABIEN™ ZR

CERABIEN™ ZR FC PASTE STAIN

La incorporación de un nuevo FC Paste Stain (un maquillaje superficial) en pasta a la gama CERABIEN™ ZR facilita la caracterización de restauraciones realizadas íntegramente en zirconia. FC Paste Stain está disponible en un total de 27 tonalidades para la reproducción de una amplia variedad de colores.

La dotación completa de tonalidades azules y grises (Light Gray, Dark Gray, Grayish Blue y Blue) posibilita la reproducción sencilla de efectos de transparencia azules-grisáceos para la zona incisal. Dos tipos de glaseado (Glaze & Clear Glaze) facilitan el control del efecto de transparencia en toda la corona.

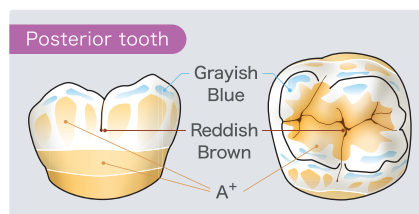
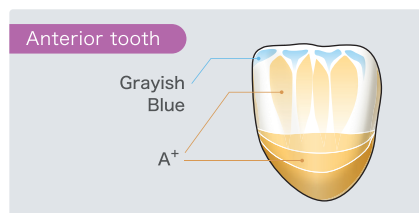


GAMA DE COLORES

GAMA DE COLORES DE FC PASTE STAIN

| Translúcidos |
|------------------|
| Glaze |
| Clear Glaze |
| Esmalte |
| Light Gray |
| Dark Gray |
| Grayish Blue |
| Blue |
| Dentina |
| Cervical 1 |
| Cervical 2 |
| Cervical 3 |
| A+ |
| B+ |
| C+ |
| D+ |
| Intensificadores |
| White |
| Mamelon Orange 1 |
| Mamelon Orange 2 |
| Earth Brown |
| Reddish Brown |
| Modificadores |
| Value |
| Black |
| Green 1 |
| Green 2 |
| Yellow |
| Salmon Pink |
| Pink |
| Red |
| Fluoro |

EJEMPLO DE USO DE STAIN



CERABIEN ZR PASTE SATIN

CERABIEN ZR PASTE SATIN

| | |
|---|--------------|
| CZR FC PASTE STAIN KIT | #104-5590EU |
| CZR FC PASTE STAIN BLACK (3G) | #104-5601EU |
| CZR FC PASTE STAIN LIGHT GRAY (3G) | #104-5611EU |
| CZR FC PASTE STAIN DARK GRAY (3G) | #104-5621EU |
| CZR FC PASTE STAIN GRAYISH BLUE (3G) | #104-5631EU |
| CZR FC PASTE STAIN BLUE (3G) | #104-5641EU |
| CZR FC PASTE STAIN GREEN1 (3G) | #104-5651EU |
| CZR FC PASTE STAIN GREEN2 (3G) | #104-5661EU |
| CZR FC PASTE STAIN YELLOW (3G) | #104-5671EU |
| CZR FC PASTE STAIN MAMELON ORANGE1 (3G) | #104-5681EU |
| CZR FC PASTE STAIN MAMELON ORANGE2 (3G) | #104-5691EU |
| CZR FC PASTE STAIN CERVICAL1 (3G) | #104-5701EU |
| CZR FC PASTE STAIN CERVICAL2 (3G) | #104-5711EU |
| CZR FC PASTE STAIN CERVICAL3 (3G) | #104-5721EU |
| CZR FC PASTE STAIN EARTH BROWN (3G) | #104-5731EU |
| CZR FC PASTE STAIN REDDISH BROWN (3G) | #104-5741EU |
| CZR FC PASTE STAIN SALMON PINK (3G) | #104-5751EU |
| CZR FC PASTE STAIN PINK (3G) | #104-5761EU |
| CZR FC PASTE STAIN RED (3G) | #104-5771EU |
| CZR FC PASTE STAIN A+ (3G) | #104-5781EU |
| CZR FC PASTE STAIN B+ (3G) | #104-5791EU |
| CZR FC PASTE STAIN C+ (3G) | #104-5801EU |
| CZR FC PASTE STAIN D+ (3G) | #104-5811EU |
| CZR FC PASTE STAIN WHITE (3G) | #104-5821EU |
| CZR FC PASTE STAIN VALUE (3G) | # 104-5831EU |
| CZR FC PASTE STAIN FLUORO (3G) | #104-5841EU |
| CZR FC PASTE STAIN GLAZE (5G) | #104-5851EU |
| CZR FC PASTE STAIN CLEAR GLAZE (5G) | #104-5861EU |
| CZR FC P-STAIN GUÍA DE COLOR | #211-1179EU |

OPTIMIZADO PARA RESTAURACIONES REALIZADAS ÍNTEGRAMENTE EN ZIRCONIA

Es posible crear de modo eficiente restauraciones estéticas íntegramente de zirconia mediante la combinación de FC Paste Stain con KATANATM Zirconia UTML, STML o ML.*



*FC Paste Stain se puede utilizar en las superficies de restauraciones que presenten capas de CERABIEN TM ZR, CZR PRESS, o CZR PRESS sobre KATANATM Zirconia. Para más información, consulte las instrucciones de uso de CERABIEN TM ZR o el manual técnico de CERABIEN TM ZR FC Paste Stain.

CERABIEN™ ZR

CZR (Cerabien™ ZR) es un sistema para confeccionar coronas totalmente cerámicas con estructuras de zirconia. En virtud de su extremadamente elevada resistencia a la flexión, las coronas individuales de CZR sobre zirconia están indicadas tanto en la región posterior como anterior. La combinación de CZR y zirconia mejora la estética y el ajuste y proporciona una resistencia máxima, para obtener una restauración superior en términos globales.



CZR BASIC FULL KIT**Kit completo con Shade Base**

CZR BASIC FULL KIT es un excelente kit compuesto por colores básicos para coronas y puentes totalmente cerámicos con estructuras de zirconia. Incluye maquillajes Shade Base en lugar de cerámicas Shade Base.

CERABIEN ZR BASIC FULL KIT (630G) 104-1740EU

| | | |
|------------------------|---------------|------------|
| SB (POWDER) | 10 g cada uno | 18 colores |
| BODY | 10 g cada uno | 18 colores |
| ENAMEL | 10 g cada uno | 4 colores |
| TRANSLUCENT | 10 g cada uno | 4 colores |
| CERVICAL | 10 g cada uno | 4 colores |
| MODIFIER | 10 g cada uno | 13 colores |
| ADD-ON | 10 g cada uno | 2 colores |
| INSTRUCCIONES TÉCNICAS | | 1 unidad |

CZR-SS BASIC FULL KIT**Kit completo con maquillaje CZR PRESS Shade Base.**

CZR BASIC FULL KIT es un excelente kit compuesto por colores básicos para coronas y puentes totalmente cerámicos con estructuras de zirconia. CZR-SS BASIC FULL KIT incluye la misma selección de colores que el CZR BASIC FULL KIT. Incluye maquillajes Shade Base en lugar de cerámicas Shade Base.

SS BASIC FULL KIT (504G) 104-1760EU

| | | |
|-------------|--------------|------------|
| SS (STAIN) | 3 g cada uno | 18 colores |
| BODY | 3 g cada uno | 18 colores |
| ENAMEL | 3 g cada uno | 4 colores |
| TRANSLUCENT | 3 g cada uno | 4 colores |
| CERVICAL | 3 g cada uno | 4 colores |

SS BASIC FULL KIT (504G) 104-1760EU

| | | |
|------------------------|--------------|------------|
| MODIFIER | 3 g cada uno | 13 colores |
| ADD-ON | 3 g cada uno | 2 colores |
| INSTRUCCIONES TÉCNICAS | | 1 unidad |

CZR-MARGIN KIT**Surtido de cerámica para márgenes.**

Además de su uso habitual, se puede utilizar MARGIN PORCELAIN para corregir desconchados en la estructura de zirconia. Se recomienda encarecidamente el uso de MAGIC FORMER como líquido de modelado.

MARGIN KIT (190G) 104-1770EU

| | | |
|-----------------------|---------------|------------|
| BASIC SHADE: | 10 g cada uno | 14 colores |
| SPECIAL COLOR | 10 g cada uno | 3 colores |
| DILUTION POWDER (MDL) | 10 g cada uno | 1 color |
| RETOUCHING POWDER | 10 g cada uno | 1 color |

CZR LUSTER CCV KIT**Todos los colores Luster y CCV, incluidos Aqua Blue y Super Gray.**

LUSTER PORCELAIN reproduce tanto las características superficiales como el color del esmalte natural. LUSTER PORCELAIN reproduce la textura superficial fina y el lustre de los dientes naturales. Una exclusiva combinación de partículas superficiales finas se traduce en una reflexión selectiva de la luz que imita fielmente la opalescencia de los dientes naturales.

LUSTER CCV KIT (160G) 104-1790EU

| | | | |
|---------------|-----|-----|--------|
| 10 g cada uno | LTO | LT1 | T Blue |
|---------------|-----|-----|--------|

LUSTER CCV KIT (160G) 104-1790EU

| | | | |
|---------------|----------------------|--------------|------------|
| 10 g cada uno | AQUA BLUE 1 | AQUA BLUE 2 | LT NATURAL |
| | LT SUPER | CREAMY | SUN BRIGHT |
| | GRAY | ENAMEL | |
| | INCISAL AUREOLA | CREAMY WHITE | LT YELLOW |
| | CCV-1 | CCV-2 | CCV-3 |
| | CCV-4 | | |
| 1 unidad | TABLA DE COCCIÓN CZR | | |

CZR OPACIOUS BODY COMPLETE KIT**Opacious Body**

Se puede utilizar OPACIOUS BODY para obtener colores sutiles y para controlar la translucidez.

OB COMPLETE KIT (200G) 104-1810EU

| | | |
|---------------|---------------|--------------|
| BASIC SHADE | 10 g cada uno | 16 colores |
| SPECIAL COLOR | 10 g cada uno | OB White |
| SPECIAL COLOR | 10 g cada uno | OB Orange |
| SPECIAL COLOR | 10 g cada uno | OB Pale Pink |
| SPECIAL COLOR | 10 g cada uno | OB E |

CZR EXTERNAL STAIN (ES) KIT**Surtido completo con External Stain**

EXTERNAL STAIN reproduce la gran variedad de tonalidades cromáticas propia de la superficie de los dientes naturales.

EXTERNAL STAIN KIT (73G) 104-1820EU

| | |
|------------|--------------|
| PURE WHITE | 3 g cada uno |
| GRAY | 3 g cada uno |
| BLACK | 3 g cada uno |

EXTERNAL STAIN KIT (73G) 104-1820EU

| | | |
|------------------------|---------------|----------|
| BLUE | 3 g cada uno | |
| GREEN 1 | 3 g cada uno | |
| GREEN 2 | 3 g cada uno | |
| YELLOW | 3 g cada uno | |
| ORANGE 1 | 3 g cada uno | |
| ORANGE 2 | 3 g cada uno | |
| CV-1 | 3 g cada uno | |
| CV-2 | 3 g cada uno | |
| CV-3 | 3 g cada uno | |
| EARTH BROWN | 3 g cada uno | |
| REDDISH BROWN | 3 g cada uno | |
| SALMON PINK | 3 g cada uno | |
| PINK | 3 g cada uno | |
| RED | 3 g cada uno | |
| A+ | 3 g cada uno | |
| B+ | 3 g cada uno | |
| C+ | 3 g cada uno | |
| D+ | 3 g cada uno | |
| GLAZE | 10 g cada uno | 1 color |
| IS LIQUID | 10 ml | 1 unidad |
| IS GUÍA DE COLOR | | 1 unidad |
| INSTRUCCIONES TÉCNICAS | | 1 unidad |

CZR INTERNAL STAIN (IS) COMPLETE KIT

Surtido completo con Internal Stain incluido Fluoro.

INTERNAL STAIN permite replicar los patrones tridimensionales más intrincados de variación cromática propios de los dientes naturales. Se ha añadido al kit el maquillaje interno FLUORO.

| INTERNAL STAIN COMPLETE KIT (57G) | | 104-1840EU |
|--|--------------|-------------------|
| WHITE | 3 g cada uno | |
| INCISAL BLUE 1 | 3 g cada uno | |
| INCISAL BLUE 2 | 3 g cada uno | |
| MAMELON ORANGE 1 | 3 g cada uno | |
| MAMELON ORANGE 2 | 3 g cada uno | |
| CV-1 | 3 g cada uno | |
| CV-2 | 3 g cada uno | |
| CV-3 | 3 g cada uno | |
| EARTH BROWN | 3 g cada uno | |
| REDDISH BROWN | 3 g cada uno | |
| FLUORO | 3 g cada uno | |
| SALMON PINK | 3 g cada uno | |
| RED | 3 g cada uno | |
| A+ | 3 g cada uno | |
| B+ | 3 g cada uno | |
| C+ | 3 g cada uno | |
| D+ | 3 g cada uno | |
| GRAY | 3 g cada uno | |
| BRIGHT (DILUTION) | 3 g cada uno | 1 color |
| IS LIQUID | 10 ml | 1 frasco |
| IS GUÍA DE COLOR | | 1 unidad |
| INSTRUCCIONES TÉCNICAS | | 1 unidad |

CZR ESTHETIC WHITE KIT

Surtido de colores Noritake Esthetic White (EW) con Shade Base.

CZR ESTHETIC WHITE KIT permite crear colores más blancos que los colores NW. No son solo colores para blanqueamiento, sino también colores blancos naturales y altamente estéticos.

| ESTHETIC WHITE KIT (110G) | | 104-1870EU |
|----------------------------------|--------------|-----------------------------------|
| SP (POWDER) | 3 g cada uno | SB WHITE, SBB1/ SS WHITE, SSB1 |
| BODY | 3 g cada uno | EWOOB, EWOB, EWB, EWYB |
| ENAMEL | 3 g cada uno | SILKY E1, SILKY E2 |
| LUSTER TRANSLUCENT | 3 g cada uno | ELT1, ELT2, ELT3 |

CZR-SS ESTHETIC WHITE KIT

Surtido de colores Noritake Esthetic White (EW) con maquillaje CZR PRESS Shade Base.

CZR ESTHETIC WHITE KIT permite crear colores más blancos que los colores NW. No son solo colores para blanqueamiento, sino también colores blancos naturales y altamente estéticos. CZR-SS ESTHETIC WHITE KIT incluye un maquillaje Shade Base (SSB1) en lugar de Shade Base SBB1.

| SS ESTHETIC WHITE KIT (96G) | | 104-1880EU |
|------------------------------------|--------------|-----------------------------------|
| SS (STAIN) | 3 g cada uno | SB WHITE, SBB1/ SS WHITE, SSB1 |
| BODY | 3 g cada uno | EWOOB, EWOB, EWB, EWYB |
| ENAMEL | 3 g cada uno | SILKY E1, SILKY E2 |
| LUSTER TRANSLUCENT | 3 g cada uno | ELT1, ELT2, ELT3 |

CZR TISSUE KIT

Surtido de 7 colores gingivales.

CZR TISSUE KIT es un kit completo de 7 colores gingivales de Noritake. Todos los colores son muy útiles para el trabajo en implantes.

| TISSUE KIT (70G) | | 104-1890EU |
|-------------------------|---------------|-------------------|
| Tissue | 10 g cada uno | TISSUE 1-7 |

CZR VALUE SHADE FULL KIT

Colores Value, incluido el maquillaje CZR PRESS Shade Base.

Los colores Value de Noritake son colores adicionales que amplían la gama existente EX-3 y CZR de polvos para cerámica Body y Opacious Body incorporando los colores VITA 3D-Master®. Con los colores Value de Noritake descubrirá una solución sencilla, rápida y precisa para completar restauraciones con colores VITA 3D-Master®. CZR VALUE SHADE FULL KIT es un excelente kit compuesto por colores básicos para coronas y puentes totalmente cerámicos con estructuras de zirconia.

| VALUE SHADE FULL KIT (582G) | | 104-5490EU |
|------------------------------------|---------------|-------------------|
| SS (STAIN) | 10 g cada uno | 10 colores |
| BODY | 10 g cada uno | 28 colores |
| ENAMEL | 10 g cada uno | 3 colores |
| TRANSLUCENT | 10 g cada uno | 3 colores |
| ADD-ON | 10 g cada uno | 2 colores |
| LUSTER | 10 g cada uno | 9 colores |

CZR VALUE SHADE BODY KIT

Los 26 colores del surtido Value Shade Body.

CZR VALUE SHADE BODY KIT es un surtido ideal de colores básicos.

| VALUE SHADE BODY KIT (260G) | | 104-5500EU | |
|------------------------------------|--------|-------------------|-------|
| OPACIOUS | 1110B | 1120B | 2015B |
| BODY: | 2025B | 2110B | 2120B |
| 10 g cada uno | 2130B | 2215B | 2225B |
| | 3015B | 3025B | 3110B |
| | 3120B | 3130B | 3215B |
| | 3225B | 4015B | 4025B |
| | 4110B | 4120B | 4130B |
| | 4215B | 4225B | 5110B |
| | 5120B | 5130B | NWOB |
| | NWO.58 | | |

CZR VALUE SHADE OPACIOUS BODY KIT
Los 26 colores del surtido Value Shade
Opacious Body

Se puede utilizar OPACIOUS BODY para obtener colores sutiles y para controlar la translucidez.

VALUE SHADE OPACIOUS **104-5510EU**
BODY KIT(260G)

| | | | |
|---------------|--------|--------|--------|
| OPACIOUS | OB1110 | OB1120 | OB2015 |
| BODY: | OB2025 | OB2110 | OB2120 |
| 10 g cada uno | OB2130 | OB2215 | OB2225 |
| | OB3015 | OB3025 | OB3110 |
| | OB3120 | OB3130 | OB3215 |
| | OB3225 | OB4015 | OB4025 |
| | OB4110 | OB4120 | OB4130 |
| | OB4215 | OB4225 | OB5110 |
| | OB5120 | OB5130 | |

MATERIALES RELACIONADOS

CZR FL GLAZE (INCLUDING FLUORESCENCE)
CZR VC GLAZE (FOR VALUE CONTROL)

Estos polvos de glaseado están indicados para obtener un brillo estético para restauraciones con contorno anatómico.

CZR FL AND VC GLAZE

| | | |
|-----------------|---------------|------------|
| CZR ES FL GLAZE | 10 g cada uno | 104-5571EU |
| CZR ES VC GLAZE | 10 g cada uno | 104-5581EU |

“LA COMBINACIÓN DE CZR Y ZIRCONIA MEJORA LA ESTÉTICA Y EL AJUSTE Y PROPORCIONA UNA RESISTENCIA MÁXIMA, PARA OBTENER UNA RESTAURACIÓN SUPERIOR EN TÉRMINOS GLOBALES.”

CERABIEN™ ZR PRESS

CERABIEN™ ZR PRESS

La tecnología CZR PRESS se basa en dos tecnologías de eficacia acreditada como son la cerámica de óxido y la cerámica prensable. Esta sinergia combina la resistencia, la tenacidad a la fractura y la cementabilidad de las cofias íntegramente de zirconia con la integridad marginal, la versatilidad y la estética de la cerámica prensable.



CZR PRESS SHADE BASE STAIN KIT**Surtido completo de Shade Base Stain.**

CZR PRESS SHADE BASE STAIN KIT es un maquillaje indicado para obtener el color básico de la estructura de zirconia antes de prensar CZR PRESS INGOT. Mediante la sencilla técnica de maquillaje es posible recrear el color básico de manera fina, transparente y natural.

| SHADE BASE STAIN KIT (60G) | | 107-0010EU |
|-----------------------------------|--------------|-------------------|
| BASIC SHADE | 3 g cada uno | 20 colores |
| IS LIQUID | 10 ml | 1 frasco |
| SS GUÍA DE COLOR | | 1 unidad |
| INSTRUCCIONES TÉCNICAS | | 1 unidad |

CZR PRESS SS MODIFIER KIT**Surtido completo de modificadores de maquillajes Shade Base.**

CZR PRESS SS MODIFIER KIT es un surtido de todos los modificadores SS disponibles. Puede mezclarse con CZR PRESS Shade Base Stain para personalizar el color, o puede aplicarse sin mezclar para introducir pequeñas modificaciones.

| SS MODIFIER KIT (33G) | | 107-0020EU |
|------------------------------|--------------|-------------------|
| A+ | 3 g cada uno | |
| B+ | 3 g cada uno | |
| C+ | 3 g cada uno | |
| D+ | 3 g cada uno | |
| FLUORO | 3 g cada uno | |
| CV ORANGE | 3 g cada uno | |
| INCISAL BLUE 1 | 3 g cada uno | |
| INCISAL BLUE 2 | 3 g cada uno | |
| GRAY | 3 g cada uno | |

| SS MODIFIER KIT (33G) | | 107-0020EU |
|------------------------------|--------------|-------------------|
| SALMON PINK | 3 g cada uno | |
| EARTH BROWN | 3 g cada uno | |
| IS LIQUID | 10 ml | 1 frasco |
| SS MODIFIER GUÍA DE COLOR | | 1 unidad |
| INSTRUCCIONES TÉCNICAS | | 1 unidad |

CZR PRESS INGOT-L KIT**Surtido completo de Ingots-L, lingotes de baja translucidez.**

CZR PRESS INGOT-L KIT es un tipo de cerámica de prensado de baja translucidez para estructuras de zirconia. Ha sido desarrollado para recrear con precisión el área marginal mediante el prensado de INGOT-L, una cerámica utilizada con la técnica de estratificación. Tras el prensado de INGOT-L, se puede confeccionar la corona utilizando CZR TRANSLUCENT PORCELAIN o CZR LUSTER PORCELAIN. Mediante la cerámica CZR PRESS LF se puede crear una corona anterior individual sin estructura.

| INGOT-L KIT (200G) | | 107-0030EU |
|---------------------------|---------------|-------------------|
| BASIC SHADE | 10 g cada uno | 20 colores |
| PLUNGER | | 1 set |
| INSTRUCCIONES TÉCNICAS | | 1 unidad |

CZR PRESS INGOT-H KIT**Surtido completo de Ingots-H, lingotes de alta translucidez.**

CCZR PRESS INGOT-H KIT es un tipo de cerámica de prensado de alta translucidez para estructuras de zirconia. Ha sido desarrollado para recrear con precisión el área marginal mediante el prensado de

INGOT-H, una cerámica utilizada en la técnica de maquillaje. Tras el prensado de INGOT-H, se puede confeccionar la corona utilizando CZR EXTERNAL STAIN o CZR PRESS GLAZE POWDER. Tras el prensado, también se puede utilizar la cerámica CZR PRESS LF.

| INGOT-H KIT (200G) | | 107-0040EU |
|---------------------------|---------------|-------------------|
| BASIC SHADE | 10 g cada uno | 20 colores |
| PLUNGER | | 1 set |
| INSTRUCCIONES TÉCNICAS | | 1 unidad |

CZR PRESS TRIAL-L KIT**Kit de prueba Ingot-L con colores NWO, NWO.5, A1, A2 y A3.**

CZR PRESS TRIAL-L KIT es un kit necesario para el uso de INGOT-L, e incluye SHADE BASE STAIN, INGOT-L, CZR PORCELAIN y PLUNGER. Contiene cinco colores: A1, A2, A3, NWO y NWO.5. El usuario principiante de CZR PRESS debería utilizar también revestimientos de prensado, RING FORMER, IS LIQUID y CZR FORMING LIQUID.

| TRIAL-L KIT (145G) | | 107-0050EU |
|---------------------------|---------------|-------------------|
| INGOT-L | 10 g cada uno | 5 colores |
| SB STAIN | 3 g cada uno | 5 colores |
| CZR PORCELAIN POWDER | 10 g cada uno | 8 colores |
| PLUNGER | | 1 set |
| SB STAIN GUÍA DE COLOR | | 1 unidad |
| CZR PORCELAIN INSTRUCTION | | 1 unidad |
| INSTRUCCIONES TÉCNICAS | | 1 unidad |

CZR PRESS TRIAL-H KIT**Kit de prueba Ingot-H con colores NWO, NWO.5, A1, A2 y A3.**

CZR PRESS TRIAL-H KIT es un kit necesario para el uso de INGOT-H, e incluye SHADE BASE STAIN, INGOT-H, CZR PRESS GLAZE, CZR ES A+ y PLUNGER. Contiene cinco colores: A1, A2, A3, NWO y NWO.5. El usuario principiante de CZR PRESS debería utilizar también revestimientos de prensado, RING FORMER, IS LIQUID e IS LIQUID.

| TRIAL-H KIT (78G) | | 107-0060EU |
|----------------------------|---------------|-------------------|
| INGOT-H | 10 g cada uno | 5 colores |
| SB STAIN | 3 g cada uno | 5 colores |
| CZR ES A+ | 3 g cada uno | 1 color |
| CZR PRESS GLAZE | 10 g cada uno | 1 color |
| PLUNGER | | 1 set |
| SB STAIN GUÍA DE COLOR | | 1 unidad |
| CZR PORCELAIN INSTRUCTION: | | 1 unidad |
| INSTRUCCIONES TÉCNICAS | | 1 unidad |

CZR PRESS LF BASIC KIT Surtido completo de LF Body.

CZR PRESS LF BASIC KIT es un surtido básico para la estratificación de coronas individuales de CZR PRESS. También se puede utilizar con estratificación CZR normal. Los siete colores LF BODY son muy útiles para realizar pequeñas correcciones de la forma del cuerpo prensada.

| LF BASIC KIT (190G) | | 107-0090EU |
|---------------------|---------------|---|
| BODY | 10 g cada uno | HA1B, HA3B, HA4B HB2B, HC2B, HD2B HNW0B |
| ENAMEL | 10 g cada uno | E1, E2, E3 |
| TRANSLUCENT | 10 g cada uno | TX, T0, T1, T2 |
| MODIFIER | 10 g cada uno | MAMELON 1-2 |
| ADD-ON | 10 g cada uno | AD-T, AD-B |
| MARGIN | 10 g cada uno | MRP |

CZR PRESS LF EXTERNAL STAIN (ES) KIT Surtido completo External Stain.

CZR PRESS LF EXTERNAL STAIN KIT es un juego de maquillajes de bajo punto de fusión para la cerámica CZR PRESS LF. Es preciso utilizar estos maquillajes tras la estratificación con CZR PRESS LF. La temperatura de cocción de este maquillaje es de 840 °C.

| LF EXTERNAL STAIN KIT(73G) | | 107-0100EU |
|----------------------------|--------------|------------|
| PURE WHITE | 3 g cada uno | |
| GRAY | 3 g cada uno | |
| BLACK | 3 g cada uno | |
| BLUE | 3 g cada uno | |
| GREEN 1 | 3 g cada uno | |
| GREEN 2 | 3 g cada uno | |
| YELLOW | 3 g cada uno | |
| ORANGE 1 | 3 g cada uno | |
| ORANGE 2 | 3 g cada uno | |
| CV-1 | 3 g cada uno | |
| CV-2 | 3 g cada uno | |
| CV-3 | 3 g cada uno | |
| EARTH BROWN | 3 g cada uno | |
| REDDISH BROWN | 3 g cada uno | |
| SALMON PINK | 3 g cada uno | |
| PINK | 3 g cada uno | |
| RED | 3 g cada uno | |
| A+ | 3 g cada uno | |
| B+ | 3 g cada uno | |
| C+ | 3 g cada uno | |
| D+ | 3 g cada uno | |
| GLAZE | 10 g | 1 color |
| ES LIQUID | 10 ml | 1 frasco |
| ES GUÍA DE COLOR | | 1 unidad |
| INSTRUCCIONES TÉCNICAS | | 1 unidad |

CZR PRESS LF INTERNAL STAIN (IS) COMPLETE KIT Kit completo de Internal Stain incluido Fluoro.

CZR PRESS LF INTERNAL STAIN KIT es un juego de maquillajes de bajo punto de fusión para la cerámica CZR PRESS LF. Es preciso utilizar estos maquillajes antes de la estratificación con CZR PRESS LF. La temperatura de cocción de este maquillaje es de 800°C.

| LF IS COMPLETE KIT (57G) | | 107-0120EU |
|--------------------------|--------------|------------|
| WHITE | 3 g cada uno | |
| INCISAL BLUE 1 | 3 g cada uno | |
| INCISAL BLUE 2 | 3 g cada uno | |
| MAMELON ORANGE 1 | 3 g cada uno | |
| MAMELON ORANGE 2 | 3 g cada uno | |
| CV-1 | 3 g cada uno | |
| CV-2 | 3 g cada uno | |
| CV-3 | 3 g cada uno | |
| EARTH BROWN | 3 g cada uno | |
| REDDISH BROWN | 3 g cada uno | |
| GRAY | 3 g cada uno | |
| FLUORO | 3 g cada uno | |
| SALMON PINK | 3 g cada uno | |
| RED | 3 g cada uno | |
| A+ | 3 g cada uno | |
| B+ | 3 g cada uno | |
| C+ | 3 g cada uno | |
| D+ | 3 g cada uno | |
| BRIGHT | 3 g cada uno | 1 color |
| IS LIQUID | 10 ml | 1 frasco |
| IS GUÍA DE COLOR | | 1 unidad |
| INSTRUCCIONES TÉCNICAS | | 1 unidad |

CZR PRESS ESTHETIC WHITE KIT Surtido de colores Esthetic White (EW) de Noritake.

El CZR PRESS ESTHETIC WHITE KIT ha sido desarrollado para crear mediante la técnica de prensado colores de un blanco más intenso que los colores NW. No solo contiene colores estrictamente para blanqueamiento, sino también colores blancos naturales y altamente estéticos.

| ESTHETIC WHITE KIT (59G) | | 107-0130EU |
|--------------------------|---------------|-----------------------|
| SHADE BASE STAIN | 3 g cada uno | SS WHITE, SSB1 |
| ESTHETIC WHITE INGOT | 10 g cada uno | EWOD, EWO, EW, EWY |
| EXTERNAL STAIN | 3 g | B+ |
| GLAZE | 10 g | CZR PRESS GLAZE |
| INSTRUCCIONES TÉCNICAS | | 1 unidad |

CZR PRESS LF ESTHETIC WHITE LAYERING KIT Surtido de colores Esthetic White (EW).

El CZR PRESS LF ESTHETIC WHITE LAYERING KIT ha sido desarrollado para crear colores de un blanco más intenso que los colores NW. No solo contiene colores estrictamente para blanqueamiento, sino también colores blancos naturales y altamente estéticos.

| EW LAYERING KIT (89G) | | 107-0140EU |
|------------------------|---------------|---------------------------|
| SHADE BASE STAIN | 3 g cada uno | SS WHITE, SSB1 |
| BODY | 10 g cada uno | EW00B, EW0B, EWB, EWYB |
| EXTERNAL STAIN | 3 g | B+ |
| GLAZE | 10 g | CZR GLAZE |
| INSTRUCCIONES TÉCNICAS | | 1 unidad |

CZR PRESS LF LUSTER CCV KIT
Colores Luster y CCV, incluidos Aqua Blue y Super Gray.

CZR PRESS LF LUSTER/CCV KIT es un surtido de todas las cerámicas CZR PRESS LF LUSTER y CCV disponibles. LUSTER permite obtener texturas superficiales altamente estáticas con una opalescencia natural. CCV es sumamente efectivo cuando se aplica en el área cervical.

CZR PRESS LF LUSTER CCV KIT (160G) 107-0150EU

| | | | |
|---------------|-----------------|---------------|------------|
| 10 g cada uno | LTO | LT1 | T BLUE |
| | AQUA | AQUA | LT |
| | BLUE 1 | BLUE 2 | NATURAL |
| | LT SUPER GRAY | CREAMY ENAMEL | SUN BRIGHT |
| | INCISAL AUREOLA | CREAMY WHITE | LT YELLOW |
| | CCV-1 | CCV-2 | CCV-3 |
| | CCV-4 | | |

CZR PRESS LF TISSUE KIT
Surtido de 7 colores gingivales.

CZR PRESS LF TISSUE KIT es un kit completo de 7 colores gingivales de Noritake. Todos los colores son muy útiles para el trabajo en implantes.

LF TISSUE KIT (70G) 107-0160EU

| | | |
|--------|---------------|--------------|
| TISSUE | 10 g cada uno | TISSUE 1 - 7 |
|--------|---------------|--------------|



SUPER PORCELAIN EX-3™

SUPER PORCELAIN EX-3™

CERÁMICA DENTAL para restauraciones con estructura metálica.

Los procedimientos de confección con NORITAKE SUPER PORCELAIN EX-3 son sumamente sencillos. Sus extraordinarias propiedades se deben al tamaño muy fino de sus partículas. NORITAKE SUPER PORCELAIN EX-3 es superior a otras cerámicas dentales porque su coeficiente de expansión térmica (CET) permanece estable durante cocciones sucesivas. Gracias a ello, al confeccionar un puente de gran envergadura, se puede personalizar con precisión cada pieza mediante la cocción reiterada de todo el puente, con un mínimo riesgo de agrietamiento. Es compatible con aleaciones de metales nobles, seminobles, no nobles y sin plata para prótesis metalocerámicas. Posee una fluorescencia ideal y es altamente resistente a la decoloración inducida por la plata. Esta combinación de propiedades convierte a NORITAKE SUPER PORCELAIN EX-3 en la elección ideal para restauraciones de cerámica.



EX-3 NCOLOR FULL KIT PST (526G)**Kit completo con la gama nCOLOR, incluido****EX-3 Paste Opaque.**

NORITAKE SUPER PORCELAIN EX-3: procedimientos de confección sumamente sencillos. Extraordinarias propiedades se deben al tamaño muy fino de sus partículas. EX-3 es superior a otras cerámicas dentales porque su coeficiente de expansión térmica (CET) permanece estable durante cocciones sucesivas. Gracias a ello, al confeccionar un puente de gran envergadura, se puede personalizar con precisión cada pieza mediante la cocción reiterada de todo el puente, con un mínimo riesgo de agrietamiento. Es compatible con aleaciones de metales nobles, seminobles, no nobles y sin plata para prótesis metalocerámicas. Posee una fluorescencia ideal y es altamente resistente a la decoloración inducida por la plata, combinación de propiedades que convierte EX-3 en la elección ideal.

| N COLOR FULL KIT PST (526G) | 102-0030EU | |
|------------------------------------|-------------------|------------|
| PASTE OPAQUE | 6 g cada uno | 16 colores |
| BASE PASTE (POBA) | 6 g cada uno | 1 color |
| PASTE OPAQUE MODIFIER | 3 g cada uno | 8 colores |
| BODY | 10 g cada uno | 16 colores |
| ENAMEL | 10 g cada uno | 3 colores |
| TRANSLUCENT | 10 g cada uno | 4 colores |
| CERVICAL | 10 g cada uno | 4 colores |
| ADD-ON | 10 g cada uno | 2 colores |
| MODIFIER | 10 g cada uno | 11 colores |
| PASTE OPAQUE LIQUID | 10 ml | 1 frasco |
| FORMING LIQUID | 20 ml | 1 frasco |
| PASTE OPAQUE BRUSH | | 2 piezas |
| MODIFIER BRUSH | | 1 unidad |
| INSTRUCCIONES TÉCNICAS | | 1 unidad |

EX-3 VALUE SHADE FULL KIT**Value Shades including Universal Paste Opaque & Luster**

Los colores Value de Noritake son colores adicionales que amplían la gama existente EX-3 y CZR de polvos para cerámica Body y Opacious Body incorporando los colores VITA 3D-Master®. Con los colores Value de Noritake descubrirá una solución sencilla, rápida y precisa para completar restauraciones con colores VITA 3D-Master®.

| VALUE SHADE FULL KIT (582G) | 102-0040EU | |
|------------------------------------|-------------------|------------|
| UNIVERSAL PASTE OPAQUE | 6 g cada uno | 13 colores |
| UNIVERSAL PASTE OPAQUE MODIFIER | 3 g cada uno | 8 colores |
| BODY | 10 g cada uno | 28 colores |
| ENAMEL | 10 g cada uno | 3 colores |
| TRANSLUCENT | 10 g cada uno | 3 colores |
| LUSTER | 10 g cada uno | 12 colores |
| ADD-ON | 10 g cada uno | 2 colores |
| PASTE OPAQUE BRUSH: | | 1 unidad |
| MODIFIER BRUSH | | 1 unidad |

EX-3 nCOLOR INTRO KIT**Kit de iniciación para usuarios de aleaciones nobles, seminobles y de Ni-Cr con Be.**

EX-3 nCOLOR INTRO KIT es un buen kit de surtido para iniciarse en EX-3. EX-3 nCOLOR INTRO KIT para usuarios de aleaciones nobles, seminobles y de Ni-Cr con Be.

| N COLOR INTRO KIT (102G) | 102-0050EU | |
|---------------------------------|-------------------|----------------------|
| PASTE OPAQUE | 6 g cada uno | POnA2, POnA3, (POBA) |
| BODY | 10 g cada uno | nA2B, nA3B |
| ENAMEL | 10 g cada uno | E2, E3 |

| N COLOR INTRO KIT (102G) | 102-0050EU | |
|---------------------------------|-------------------|-------------------------------------|
| TRANSLUCENT / OTHERS: | 10 g cada uno | TX, LT1, CREAMY, ENAMEL, CCV1, AD-T |
| FORMING LIQUID | 10 ml | 1 frasco |
| PASTE OPAQUE BRUSH: | | 1 unidad |
| INSTRUCCIONES TÉCNICAS | | 1 unidad |

EX-3 nCOLOR INTRO POBA KIT**Kit de iniciación para usuarios de aleaciones de Ni-Cr sin Be y de Co-Cr.**

EX-3 nCOLOR INTRO KIT es un buen kit de surtido para iniciarse en EX-3. EX-3 nCOLOR INTRO KIT POBA para usuarios de aleaciones de Ni-Cr sin Be, de Co-Cr y de metales seminobles con Cu.

| N COLOR INTRO POBA KIT (108G) | 102-0060EU | |
|--------------------------------------|-------------------|-------------------------------------|
| PASTE OPAQUE | 6 g cada uno | POnA2, POnA3, (POBA) |
| BODY | 10 g cada uno | nA2B, nA3B |
| ENAMEL | 10 g cada uno | E2, E3 |
| TRANSLUCENT / OTHERS: | 10 g cada uno | TX, LT1, CREAMY, ENAMEL, CCV1, AD-T |
| FORMING LIQUID | 10 ml | 1 frasco |
| PASTE OPAQUE BRUSH: | | 1 unidad |
| INSTRUCCIONES TÉCNICAS | | 1 unidad |

EX-3 PASTE OPAQUE BASIC KIT**Surtido básico de opáquer en pasta.**

NORITAKE PASTE OPAQUE EX-3 BASIC KIT es un kit de opáquer en pasta extremadamente fácil de usar. Incluso un principiante puede enmascarar por completo el metal aplicando una capa fina y uniforme. Enmascara muy eficazmente la línea de

metal en el margen. El opáquer en pasta enmascara el color del metal aplicando una capa más fina que la requerida para el opáquer en polvo. Esta capa más fina proporciona más espacio para posteriores capas de cerámica, permitiendo así lograr una estética más natural.

| P.O. BASIC KIT (102G) | 102-0080EU | |
|------------------------------|-------------------|------------|
| BASIC SHADE | 6 g cada uno | 16 colores |
| BASE PASTE (POBA) | 6 g cada uno | 1 color |
| PASTE OPAQUE BRUSH: | | 2 piezas |
| BAKING SCHEDULE | | 1 unidad |
| INSTRUCCIONES TÉCNICAS | | 1 unidad |

EX-3 PASTE OPAQUE MODIFIER KIT**Surtido de modificadores de opáquer en pasta.**

El PASTE OPAQUE EX-3 MODIFIER se puede mezclar con PASTE OPAQUE EX-3 para personalizar el color, o puede aplicarse sin mezclar para introducir pequeñas modificaciones.

| P.O. MODIFIER KIT (24G) | 102-0090EU | |
|--------------------------------|-------------------|----------|
| WHITE | 3 g cada uno | |
| YELLOW | 3 g cada uno | |
| BLUE | 3 g cada uno | |
| GRAY | 3 g cada uno | |
| PINK | 3 g cada uno | |
| ORANGE | 3 g cada uno | |
| EARTH BROWN | 3 g cada uno | |
| REDISH BROWN | 3 g cada uno | |
| MODIFIER BRUSH | | 1 unidad |
| PASTE OPAQUE LIQUID | 10 ml | 1 frasco |
| INSTRUCCIONES TÉCNICAS: | | 1 unidad |

EX-3 nCOLOR PASTE OPAQUE BASIC KIT Surtido básico de opáquer en pasta (nCOLOR).

NORITAKE PASTE OPAQUE EX-3 BASIC KIT es un kit de opáquer en pasta extremadamente fácil de usar. Incluso un principiante puede enmascarar por completo el metal aplicando una capa fina y uniforme. Enmascara muy eficazmente la línea de metal en el margen. El opáquer en pasta enmascara el color del metal aplicando una capa más fina que la requerida para el opáquer en polvo. Esta capa más fina proporciona más espacio para posteriores capas de cerámica, permitiendo así lograr una estética más natural.

| N COLOR P.O. BASIC KIT (102G) | 102-0100EU | |
|-------------------------------|--------------|------------|
| BASIC SHADE | 6 g cada uno | 16 colores |
| BASE PASTE (POBA) | 6 g | 1 color |
| PASTE OPAQUE BRUSH | | 2 piezas |
| BAKING SCHEDULE | | 1 unidad |
| INSTRUCCIONES TÉCNICAS | | 1 unidad |

EX-3 UNIVERSAL PASTE OPAQUE BASIC KIT Surtido completo de opáquer en pasta universal.

El opáquer en pasta universal EX-3 se puede utilizar no solo con EX-3 sino también con EX-3 PRESS. Este opáquer se puede utilizar de dos maneras. Se puede usar para una amplia gama de aleaciones, tales como muy nobles, nobles y no nobles. No es necesario utilizar POBA para la aplicación sobre Co-Cr o Ni-Cr sin berilio.

Su uso es extremadamente sencillo. Está disponible una amplia variedad de 22 colores, incluidos los Original Shades y los Esthetic Shades de Noritake.

EX-3 UNIVERSAL PASTE OPAQUE BASIC KIT es un completo surtido de los 22 colores disponibles. Los colores básicos están basados en «nColor» y son muy fáciles de usar. Es posible utilizar EX-3 PRESS o EX-3 Layering sobre las estructuras de metal.

| UNIVERSAL P.O. BASIC KIT (132G) | 102-0110EU | |
|---------------------------------|--------------|------------|
| UNIVERSAL PASTE | 6 g cada uno | 22 colores |
| PASTE OPAQUE BRUSH | | 1 unidad |

EX-3 UNIVERSAL PASTE OPAQUE MODIFIER KIT Surtido de modificadores de opáquer universal en pasta.

EL EX-3 UNIVERSAL PASTE OPAQUE MODIFIER KIT se puede mezclar con EX-3 UNIVERSAL PASTE OPAQUE para personalizar el color, o puede aplicarse sin mezclar para introducir pequeñas modificaciones.

| UNIVERSAL P.O. MODIFIER KIT (24G) | 102-0120EU | |
|-----------------------------------|--------------|----------|
| WHITE | 3 g cada uno | |
| YELLOW | 3 g cada uno | |
| BLUE | 3 g cada uno | |
| GRAY | 3 g cada uno | |
| PINK | 3 g cada uno | |
| ORANGE | 3 g cada uno | |
| EARTH BROWN | 3 g cada uno | |
| REDISH BROWN | 3 g cada uno | |
| MODIFIER BRUSH | | 1 unidad |

EX-3 nCOLOR BODY KIT Kit completo, excepto el opáquer (nCOLOR).

EX-3 nCOLOR BODY KIT es un surtido ideal de colores básicos que no incluye el opáquer. Se

recomienda encarecidamente la compra de PASTE OPAQUE o UNIVERSAL PASTE OPAQUE.

| N COLOR BODY KIT (400G) | 102-0140EU | |
|-------------------------|---------------|------------|
| BODY | 10 g cada uno | 16 colores |
| ENAMEL | 10 g cada uno | 3 colores |
| TRANSLUCENT | 10 g cada uno | 4 colores |
| CERVICAL | 10 g cada uno | 4 colores |
| MODIFIER | 10 g cada uno | 11 colores |
| ADD-ON | 10 g cada uno | 2 colores |
| FORMING LIQUID | 20 ml | 1 frasco |
| INSTRUCCIONES TÉCNICAS | | 1 unidad |

EX-3 VALUE SHADE BODY KIT Los 26 colores del surtido Value Shade Body.

EX-3 VALUE SHADE BODY KIT es un surtido ideal de colores básicos que no incluye el opáquer. Se recomienda encarecidamente la compra de PASTE OPAQUE o UNIVERSAL PASTE OPAQUE.

| VALUE SHADE BODY KIT (260G) | 102-0150EU | | |
|-----------------------------|------------|-------|-------|
| BODY: | 1110B | 1120B | 2015B |
| 10 g cada uno | 2025B | 2110B | 2120B |
| | 2130B | 2215B | 2225B |
| | 3015B | 3025B | 3110B |
| | 3120B | 3130B | 3215B |
| | 3225B | 4015B | 4025B |
| | 4110B | 4120B | 4130B |
| | 4215B | 4225B | 5110B |
| | 5120B | 5130B | NW0B |
| | NW0.5B | | |

EX-3 MARGIN PORCELAIN KIT Surtido de cerámica para márgenes.

Diseñado para coronas de cerámica fundida sobre metal con márgenes de cerámica, EX-3 MARGIN PORCELAIN se usa en combinación con las cerámicas de estratificación de Noritake. Su escasa contracción facilita la consecución de un buen ajuste marginal. Está especialmente diseñado con el equilibrio adecuado entre reflexión y transmisión, a fin de enmascarar el metal y proporcionar al mismo tiempo la suficiente translucidez para lograr un aspecto natural.

| MARGIN KIT (150G) | 102-0160EU | |
|-----------------------|---------------|------------|
| BASIC SHADE | 10 g cada uno | 13 colores |
| POWDER FOR DILUTION | 10 g | 1 color |
| POWDER FOR RETOUCHING | 10 g | 1 color |

EX-3 LUSTER CCV KIT Colores Luster y CCV, incluidos Aqua Blue y Super Gray.

EX-3 LUSTER PORCELAIN reproduce fielmente las sutiles complejidades de color y textura del esmalte natural. Contiene partículas extremadamente finas, y reproduce con exactitud la opalescencia natural del esmalte. CCV PORCELAIN es una cerámica cervical altamente translúcida. Es sumamente efectiva cuando se aplica en el área cervical.

| LUSTER CCV KIT (160G) | 102-0180EU | | |
|-----------------------|------------------|------------------|---------------|
| 10 g cada uno | LTO | LT1 | T BLUE |
| | AQUA BLUE 1 | AQUA BLUE 2 | LT NATURAL |
| | LT SUPER GRAY | CREAMY ENAMEL | SUN BRIGHT |

LUSTER CCV KIT (160G) 102-0180EU

| | | | |
|---------------|---------|--------|--------|
| 10 g cada uno | INCISAL | CREAMY | LY |
| | AUREOLA | WHITE | YELLOW |
| | CCV-1 | CCV-2 | CCV-3 |
| | CCV-4 | | |

EX-3 OPACIOUS BODY COMPLETE KIT

Surtido de Opacious Body, incluido OB Pale Pink.

EX-3 OPACIOUS BODY PORCELAIN está formulado con un grado intermedio de translucidez, situado entre el del opáquer y el de la cerámica de cuerpo. Resulta útil en diversas situaciones: por ejemplo, en las áreas cervicales de pñticos donde la cerámica de cuerpo gruesa se vuelve demasiado translúcida. El COMPLETE KIT incluye OB PALE PINK como nueva incorporación.

OB COMPLETE KIT (200G) 102-0200EU

| | | |
|-------------|---------------|------------|
| BASIC SHADE | 10 g cada uno | 17 colores |
| OB MODIFIER | 10 g cada uno | 3 colores |

EX-3 VALUE SHADE OPACIOUS BODY KIT

Los 26 colores del surtido Value Shade Opacious Body.

EX-3 VALUE SHADE OPACIOUS BODY PORCELAIN está formulado con un grado intermedio de translucidez, situado entre el del opáquer y el de la cerámica de cuerpo. Resulta útil en diversas situaciones: por ejemplo, en las áreas cervicales de pñticos donde la cerámica de cuerpo gruesa se vuelve demasiado translúcida.

VALUE SHADE OPACIOUS BODY KIT(260G) 102-0210EU

| | | | |
|----------------|--------|--------|---------|
| OPACIOUS BODY: | OB1110 | OB1120 | OB2015 |
| 10 g cada uno | OB2025 | OB2110 | OB2120 |
| | OB2130 | OB2215 | OB2225 |
| | OB3015 | OB3025 | OB3110, |
| | OB3120 | OB3130 | OB3125 |
| | OB3225 | OB4015 | OB4025 |
| | OB4110 | OB4120 | OB4130 |
| | OB4215 | OB4225 | OB5110 |
| | OB5120 | OB5130 | |

EX-3 EXTERNAL STAIN (ES) KIT

Surtido completo de External Stain.

SUPER PORCELAIN EXTERNAL STAIN está diseñado para su uso con la línea de productos SUPER PORCELAIN EX-3. El maquillaje permite reproducir las complejas tonalidades cromáticas propias de los dientes naturales. SUPER PORCELAIN EX-3 EXTERNAL STAIN posee unas propiedades de expansión térmica idénticas a las de SUPER PORCELAIN EX-3. Por consiguiente, su uso combinado minimiza el riesgo de separación, incluso tras periodos prolongados de uso intraoral.

EXTERNAL STAIN KIT (73G) 102-0220EU

| | |
|------------|--------------|
| PURE WHITE | 3 g cada uno |
| GRAY | 3 g cada uno |
| BLACK | 3 g cada uno |
| BLUE | 3 g cada uno |
| GREEN 1 | 3 g cada uno |
| GREEN 2 | 3 g cada uno |
| YELLOW | 3 g cada uno |
| ORANGE 1 | 3 g cada uno |
| ORANGE 2 | 3 g cada uno |

EXTERNAL STAIN KIT (73G) 102-0220EU

| | | |
|------------------------|---------------|----------|
| CV-1 | 3 g cada uno | |
| CV-2 | 3 g cada uno | |
| CV-3 | 3 g cada uno | |
| EARTH BROWN | 3 g cada uno | |
| REDDISH BROWN | 3 g cada uno | |
| SALMON PINK | 3 g cada uno | |
| PINK | 3 g cada uno | |
| RED | 3 g cada uno | |
| A+ | 3 g cada uno | |
| B+ | 3 g cada uno | |
| C+ | 3 g cada uno | |
| D+ | 3 g cada uno | |
| GLAZE | 10 g cada uno | 1 frasco |
| ES LIQUID | 10 ml | 1 frasco |
| ES GUÍA DE COLOR | | 1 unidad |
| INSTRUCCIONES TÉCNICAS | | 1 unidad |

EX-3 INTERNAL STAIN (IS) COMPLETE KIT

Surtido completo de maquillajes internos, incluido Fluoro.

Desarrollado en colaboración con el prestigioso ceramista Sr. Aoshima, INTERNAL STAIN permite incorporar de forma práctica la innovadora «técnica de maquillaje interno» a la rutina del laboratorio. La técnica de maquillaje interno es el método ideal para replicar muchos de los patrones

tridimensionales más intrincados de variación cromática propios de los dientes naturales. Se ha añadido al kit el maquillaje interno FLUORO.

INTERNAL STAIN COMPLETE KIT (57G) 102-0240EU

| | | |
|------------------------|--------------|----------|
| INCISAL BLUE 1 | 3 g cada uno | |
| INCISAL BLUE 2 | 3 g cada uno | |
| MAMELON ORANGE 1 | 3 g cada uno | |
| MAMELON ORANGE 2 | 3 g cada uno | |
| REDDISH BROWN | 3 g cada uno | |
| EARTH BROWN | 3 g cada uno | |
| CERVICAL 1 | 3 g cada uno | |
| CERVICAL 2 | 3 g cada uno | |
| CERVICAL 3 | 3 g cada uno | |
| WHITE | 3 g cada uno | |
| SALMON PINK | 3 g cada uno | |
| RED | 3 g cada uno | |
| GRAY | 3 g cada uno | |
| FLUORO | 3 g cada uno | |
| A+ | 3 g cada uno | |
| B+ | 3 g cada uno | |
| C+ | 3 g cada uno | |
| D+ | 3 g cada uno | |
| BRIGHT (DILUTION) | 3 g cada uno | 1 frasco |
| ES LIQUID | 10 ml | 1 frasco |
| ES GUÍA DE COLOR | | 1 unidad |
| INSTRUCCIONES TÉCNICAS | | 1 unidad |

EX-3 NORITAKE ORIGINAL SHADE KIT

Surtido de colores Original de Noritake (NP y NW).

EX-3 NORITAKE ORIGINAL SHADE KIT es un surtido de colores originales de Noritake, concretamente NP1.5, NP2.5, NWO, NWO.5. Incluye Paste Opaque, Body, Opacious Body y Margin.

NORITAKE ORIGINAL SHADE KIT (134G) 102-0260EU

| | | |
|----------------|---------------|-----------|
| BASIC SHADE | 10 g cada uno | 4 colores |
| MARGIN | 10 g cada uno | 4 colores |
| OPACIOUS BODY: | 10 g cada uno | 2 colores |
| PASTE OPAQUE | 6 g cada uno | 4 colores |
| PO BRUSH | | 1 unidad |

EX-3 ESTHETIC WHITE KIT

Surtido de colores Esthetic White (EW) de Noritake.

EX-3 ESTHETIC WHITE KIT permite crear colores más blancos que los colores NW. No son solo colores para blanqueamiento, sino también colores blancos naturales y altamente estéticos.

ESTHETIC WHITE KIT (102G) 102-0270EU

| | | | | |
|---------------|----------|----------|----------|------|
| 6 g cada uno | POEWO | POEW | EWOOB | EWOB |
| 10 g cada uno | EWB | EWYB | ELT1 | ELT2 |
| | ELT3 | SILKY E1 | SILKY E2 | |
| 1 unidad | PO BRUSH | | | |

EX-3 TISSUE KIT

Surtido de 7 colores gingivales.

EX-3 TISSUE KIT es un kit completo de 7 colores gingivales de Noritake. Todos los colores son muy útiles para el trabajo en implantes.

TISSUE KIT (70G) 102-0280EU

| | | |
|--------|---------------|------------|
| TISSUE | 10 g cada uno | TISSUE 5-7 |
| | 10 g cada uno | TISSUE 1-4 |

ADDMATE KIT

Surtido de cerámicas para reparación.

ADDMATE PORCELAIN está concebido para la modificación de restauraciones de cerámica fundida sobre metal en las etapas finales de confección. Requiere una temperatura de cocción de tan solo 660 a 700 °C (220 a 1292 °F). Es ideal para pequeñas correcciones morfológicas y para reparar pequeños defectos. También se puede utilizar para la delicada tarea de modificar una prótesis fija parcial soldada con posterioridad. ADDMATE no es compatible con cerámicas concebidas para su uso con aleaciones basadas en titanio. Sin embargo, ADDMATE está altamente indicado para modificaciones finales de cualquier otra cerámica cuyo CET se sitúe entre 12,0 y 13,0 x 10 (-6) °C.

7 COLORES (70 G) #102-0250EU

| | |
|--------------|---------------|
| LIGHT OPAQUE | 10 g cada uno |
| DARK OPAQUE | 10 g cada uno |
| LIGHT BODY | 10 g cada uno |
| DARK BODY | 10 g cada uno |

7 COLORES (70 G) #102-0250EU

| | |
|------------------------|---------------|
| ENAMEL | 10 g cada uno |
| TRANSLUCENT | 10 g cada uno |
| ADDMATE FORMING LIQUID | 1 frasco |
| INSTRUCCIONES TÉCNICAS | 1 unidad |

EX-3 SPEED ENAMEL

Surtido de cerámicas para reparación.

EX-3 Speed Enamel es un nuevo producto especialmente desarrollado para la construcción con técnica de doble capa. En comparación con el esmalte convencional, Speed Enamel posee un atractivo efecto opalescente. Permite crear fácilmente una restauración estética empleando un método de aplicación sencillo. Está indicado tanto para un trabajos estéticos como para la producción en masa. ¡Descubra la facilidad de trabajo y los resultados altamente estéticos con Speed Enamel!

SPEED ENAMEL

| | | |
|----|-------|-------------|
| S1 | 10 g | #102-2441EU |
| S1 | 200 g | #102-2443EU |
| S1 | 50 g | #102-2442EU |
| S2 | 10 g | #102-2451EU |
| S2 | 200 g | #102-2453EU |
| S2 | 50 g | #102-2452EU |
| S3 | 10 g | #102-2461EU |
| S3 | 200 g | #102-2463EU |
| S3 | 50 g | #102-2462EU |
| S4 | 10 g | #102-2471EU |
| S4 | 200 g | #102-2473EU |
| S4 | 50 g | #102-2472EU |

SCREENING PORCELAIN KIT

Surtido de cerámica de enmascaramiento para PLV y PJC.

SCREENING PORCELAIN debe utilizarse en combinación con NORITAKE SUPER PORCELAIN EX-3 para crear carillas de cerámica, todos los inlays y onlays cerámicos y coronas jacket de cerámica. El kit contiene dos tipos básicos de material para neutralizar los efectos de la decoloración de la dentina: 1.) cerámica de enmascaramiento para obtener una elevada claridad, 2.) colores complementarios para alcanzar un alto grado de translucidez. La decisión es suya. NWOG y NWO.5G también están disponibles individualmente para crear colores blanqueados.

17 COLORES (170 G) #106-0010EU

| | | |
|------------------------|---------------|------------|
| SCREENING COLOR | 10 g cada uno | 10 colores |
| SCREENING MODIFIER | 10 g cada uno | 3 colores |
| COMPLEMENTARY COLOR | 10 g cada uno | 4 colores |
| FORMING LIQUID | 20 ml | 1 frasco |
| INSTRUCCIONES TÉCNICAS | | 1 unidad |

SUPER PORCELAIN EX-3 PRESS

CERÁMICA DENTAL para restauraciones con estructura metálica.

EX-3 PRESS es un sistema de cerámica prensable para aleaciones metálicas. La nanotecnología de Noritake ha permitido desarrollar este material, que proporciona colores vivos e intensos. EX-3 PRESS se puede utilizar para crear desde coronas individuales hasta puentes de gran envergadura, y posee una durabilidad excelente. Este sistema permite crear con gran facilidad restauraciones altamente estéticas no solo a los ceramistas, sino también a los técnicos de encerado.



EX-3 PRESS PASTE OPAQUE BASIC KIT

Surtido básico de opáquer en pasta EX-3 PRESS (nCOLOR).

El kit EX-3 PRESS PASTE OPAQUE BASIC está especialmente diseñado para EX-3 PRESS INGOT. Permite obtener el color básico de la estructura metálica mediante una capa más fina antes de prensar el lingote.

| P.O. BASIC KIT (132G) | | 108-0020EU | | | |
|-----------------------|----------|-----------------------------|---------|--|--|
| 6 g cada uno | PPnA1 | PPnB1 | PPnC2 | | |
| | PPnD4 | PPnA2 | PPnB2 | | |
| | PPnC3 | PPNW0 | PPnA3 | | |
| | PPnB3 | PPnC4 | PPNW0.5 | | |
| | PPnA3.5 | PPnB4 | PPnD2 | | |
| | PPNP1.5 | PPnA4 | PPnC1 | | |
| | PPn03 | PPNP2.5 | PPEW0 | | |
| | PPEW | | | | |
| | 1 unidad | INSTRUCCIONES TÉCNICAS | | | |
| | 1 unidad | PASTE OPAQUE MODIFIER BRUSH | | | |

EX-3 PRESS PASTE OPAQUE MODIFIER KIT

Surtido de modificadores de opáquer en pasta EX-3 PRESS.

El kit NORITAKE EX-3 PRESS PASTE OPAQUE MODIFIER contiene 8 modificadores del color que se pueden incorporar incrementalmente a los EX-3 PRESS Basic Paste Opaques para obtener colores personalizados. También se pueden aplicar individualmente para pequeños ajustes de color y ligeras modificaciones de la tonalidad.

| P.O. MODIFIER KIT (24G) | | 108-0030EU |
|-----------------------------|--------------|------------|
| PP WHITE | 3 g cada uno | |
| PP GRAY | 3 g cada uno | |
| PP ORANGE | 3 g cada uno | |
| PP EARTH BROWN | 3 g cada uno | |
| PP REDDISH BROWN | 3 g cada uno | |
| PP PINK | 3 g cada uno | |
| PP BLUE | 3 g cada uno | |
| PP YELLOW | 3 g cada uno | |
| INSTRUCCIONES TÉCNICAS | 1 unidad | |
| PASTE OPAQUE MODIFIER BRUSH | 1 unidad | |

EX-3 PRESS INGOT KIT L

Surtido completo de piezas en bruto de baja translucidez.

El kit NORITAKE EX-3 PRESS INGOT L contiene piezas en bruto de cerámica prensable de baja translucidez. Ha sido desarrollado para recrear con precisión el área marginal mediante el prensado de INGOT-L, una cerámica utilizada en la técnica de estratificación. Tras el prensado de Ingot L, se puede confeccionar la corona con cerámica EX-3 PRESS LF Enamel, LF Translucent o Luster, maquillaje interno LF y maquillaje externo LF.

| INGOT KIT L (200G) | | 108-0040EU | | | |
|--------------------|----------|--------------------------|--------|--|--|
| 2 g x 5 each | LnA1 | LnA2 | LnA3 | | |
| | LnA3.5 | LnA4, | LnB1 | | |
| | LnB2 | LnB3 | LnB4 | | |
| | LnC1 | LnC2 | LnC3 | | |
| | LnC4 | LnD2 | LnD3 | | |
| | LnD4 | LNW0 | LNW0.5 | | |
| | LNP1.5 | LNP2.5 | | | |
| | 3 piezas | EX-3 PRESS DISPO PLUNGER | | | |

EX-3 PRESS INGOT KIT H

Surtido completo de piezas en bruto de alta translucidez.

El kit NORITAKE EX-3 PRESS INGOT-H contiene piezas en bruto de cerámica prensable de alta translucidez. Desarrollado para recrear tanto el área marginal como el contorno anatómico del diente. El lingote H ingot está indicado para su uso en el método de maquillaje. Después de prensar el lingote H, se puede caracterizar la restauración utilizando EX-3 PRESS LF External Stain y EX-3 PRESS Glaze Powder. Tras el prensado también se puede utilizar el surtido para estratificación EX-3 PRESS LF.

| INGOT KIT H (200G) | | 108-0050EU | | | |
|--------------------|----------|--------------------------|--------|--|--|
| 2 g x 5 each | HnA1 | HnA2 | HnA3 | | |
| | HnA3.5 | HnA4 | HnB1 | | |
| | HnB2 | HnB3 | HnB4 | | |
| | HnC1 | HnC2 | HnC3 | | |
| | HnC4 | HnD2 | HnD3 | | |
| | HnD4 | HNW0 | HNW0.5 | | |
| | HNP1.5 | HNP2.5 | | | |
| | 1 unidad | INSTRUCCIONES TÉCNICAS | | | |
| | 3 piezas | EX-3 PRESS DISPO PLUNGER | | | |

EX-3 PRESS TRIAL KIT L1

Kit de prueba L Ingot con los colores NWO, NWO.5, nA1, nA2 y nA3.

EX-3 PRESS TRIAL KIT L1 es un kit de iniciación que incluye las cerámicas EX-3 PRESS Opaque, L Ingots, EX-3 PRESS LF Enamel, LF Translucent, LF Luster, AD-T, AD-B y MRP. El TRIAL KIT L1 contiene los cinco siguientes colores: NWO, NWO.5, nA1, nA2 y nA3 y TRIAL KIT. Para procedimientos EX-3 PRESS se requieren Noritake PRESS Investment, Ring / former, Paste Opaque Liquid y ES Liquid.

| TRIAL KIT L1 (160G) | | 108-0060EU | | |
|---------------------|--------------------------|------------|--------|--|
| 2 g x 5 each | LnA1 | LnA2 | LnA3 | |
| | LNW0 | LNW0.5 | | |
| 6 g cada uno | PP nA1 | PP nA2 | PP nA3 | |
| | PP NWO | PP NWO.5 | | |
| 10 g cada uno | LF SILKY E2 | LF E2 | LF E3 | |
| | LF LT1 | LF CREAMY | LF TX | |
| | | ENAMEL | | |
| | LF AD-T | LF MRP | | |
| 1 unidad | INSTRUCCIONES TÉCNICAS | | | |
| 1 unidad | EX-3 PRESS DISPO PLUNGER | | | |

EX-3 PRESS TRIAL KIT L2

Kit de prueba L Ingot con los colores nA2, nA3, nA3.5, nB2 y nC2.

EX-3 PRESS TRIAL KIT L2 es un kit de iniciación que incluye las cerámicas EX-3 PRESS Opaque, L Ingots, EX-3 PRESS LF Enamel, LF Translucent, LF Luster, AD-T, AD-B y MRP. TRIAL KIT L2 contiene los cinco siguientes colores: nA2, nA3, nA3.5, nB2 y nC2. Para procedimientos EX-3 PRESS se requieren Noritake PRESS Investment, Ring / former, Paste Opaque Liquid y ES Liquid.

| TRIAL KIT L2 (160G) | | 108-0070EU | | |
|---------------------|--------------------------|------------|---------|--|
| 2 g x 5 each | LnA2 | LnA3 | LnA3.5 | |
| | LnB2 | LnC2 | | |
| 6 g cada uno | PP nA1 | PP nA2 | PP nA3 | |
| | PP nB2 | PP nC2 | | |
| 10 g cada uno | LF E2 | LF E3 | LF LT1 | |
| | LF CREAMY | LF TX | LF AD-T | |
| | ENAMEL | | | |
| | LF AD-B, | LF MRP | | |
| 1 unidad | INSTRUCCIONES TÉCNICAS | | | |
| 3 piezas | EX-3 PRESS DISPO PLUNGER | | | |

EX-3 PRESS TRIAL KIT H1

Kit de prueba H Ingot con los colores NWO, NWO.5, nA1, nA2 y nA3.

EX-3 PRESS TRIAL KIT H1 es un kit de iniciación que incluye las cerámicas EX-3 PRESS Opaque, H Ingots, EX-3 PRESS LF External Stain A+ y EX-3 PRESS LF Glaze Powder. El TRIAL KIT H1 contiene los cinco siguientes colores: NWO, NWO.5, nA1, nA2 y nA3. El usuario principiante de EX-3 PRESS también debería utilizar Noritake PRESS Investment, Ring/Former, Paste Opaque Liquid y ES Liquid.

| TRIAL KIT H1 (103G) | | 108-0080EU | |
|----------------------------|--------------------------|-------------------|--------|
| 2 g x 5 each | HnA1 | HnA2 | HnA3 |
| | HNW0 | HNW0.5 | ETO |
| 6 g cada uno | PP nA1 | PP nA2 | PP nA3 |
| | PP NWO | PP NWO.5 | |
| 3 g cada uno | LF ES A+ | LF ES GLAZE | |
| 1 unidad | INSTRUCCIONES TÉCNICAS | | |
| 3 piezas | EX-3 PRESS DISPO PLUNGER | | |

EX-3 PRESS TRIAL KIT H2

Kit de prueba H Ingot con colores nA2, nA3, nA3.5, nB2 y nC2.

EX-3 PRESS TRIAL KIT H2 es un kit de iniciación que incluye las cerámicas EX-3 PRESS Opaque, H Ingots, EX-3 PRESS LF External Stain A+ y EX-3 PRESS LF Glaze Powder. TRIAL KIT H2 contiene los cinco siguientes colores: nA2, nA3, nA3.5, nB2 y nC2. El usuario principiante de EX-3 PRESS también debería utilizar Noritake PRESS Investment, Ring/Former, Paste Opaque Liquid y ES Liquid.

| TRIAL KIT H2 (109G) | | 108-0090EU | |
|----------------------------|--------------------------|-------------------|----------|
| 2 g x 5 each | HnA2 | HnA3 | HnA3.5 |
| | HnB2 | HnC2 | ETO |
| 6 g cada uno | PP nA2 | PP nA3 | PP nA3.5 |
| | PP nB2 | PP nC2 | |
| 3 g cada uno | LF ES A+ | LF ES B+ | LF ES C+ |
| | LF ES GLAZE | | |
| 1 unidad | INSTRUCCIONES TÉCNICAS | | |
| 3 piezas | EX-3 PRESS DISPO PLUNGER | | |

EX-3 PRESS ESTHETIC WHITE KIT

Surtido de colores Esthetic White (EW) de Noritake.

EX-3 PRESS ESTHETIC WHITE KIT permite crear colores más blancos que los colores NW. No son solo colores para blanqueamiento, sino también colores blancos naturales y altamente estéticos.

| ESTHETIC WHITE KIT (102G) | | 108-0100EU | |
|----------------------------------|--------------------------|-------------------|----------|
| 6 g cada uno | PPEW0 | PPEW | |
| 2 g x 5 each | EW00 | EW0 EW | EWY |
| 10 g cada uno | LF SILKY E1 | LF SILKY E2 | LF ELT 1 |
| | LF ELT 2 | LF ELT 3 | |
| 1 unidad | INSTRUCCIONES TÉCNICAS | | |
| 3 piezas | EX-3 PRESS DISPO PLUNGER | | |

EX-3 PRESS LF COMPLETE KIT

Surtido completo de LF Enamel, Translucent, Luster, CCV, Modifier, Add-on y MRP.

EX-3 PRESS LF es una cerámica de bajo punto de fusión que se utiliza para crear no solo la capa de esmalte sino también la capa cervical tras el prensado del lingote EX-3 PRESS. Este kit contiene las cerámicas LF Enamel, Translucent, Luster, Clear Cervical, Modifier, Add-on, MRP. La utilización de estas cerámicas prensables permite crear coronas de aspecto más natural.

| LF COMPLETE KIT (270G) | | 108-0140EU | |
|-------------------------------|------------------------|-------------------|---------------|
| 10 g cada uno | E1 | E2 | E3 |
| | TX | T0 | T1 |
| | T2 | CCV-1 | CCV-2 |
| | CCV-3 | CCV-4 | AD-T |
| | LTO | LT1 | T-BLUE |
| | AQUA BLUE 1 | AQUA BLUE 2 | LT NATURAL |
| | LT SUPER GRAY | LF CREAMY ENAMEL | LF SUN BRIGHT |
| | LF INCISAL AUREOLA | LF CREAMY WHITE | LF LT YELLOW |
| | LF MAMELON 1 | LF MAMELON 2 | LF MRP |
| 1 unidad | INSTRUCCIONES TÉCNICAS | | |

EX-3 PRESS LF BODY KIT

Surtido completo de LF Body.

EX-3 PRESS LF Body está indicado para la reparación y para retoques adicionales en el área prensada. Este kit incluye todos los colores nColors, EW, NW y NP.

| LF BODY KIT (240G) | | 108-0150EU | |
|---------------------------|------------------------|-------------------|--------|
| 10 g cada uno | nA1B | nA2B | nA3B |
| | nA3.5B | nA4B | nB1B |
| | nB2B | nB3B | nB4B |
| | nC1B | nC2B | nC3B |
| | nC4B | nD2B | nD3B |
| | nD4B | EW00B | EW0B |
| | EWB | EWYB | NW0B |
| | NW0.5B | NP1.5B | NP2.5B |
| 1 unidad | INSTRUCCIONES TÉCNICAS | | |

EX-3 PRESS LF EXTERNAL STAIN (ES) KIT**Surtido completo de maquillaje externo****External Stain**

EX-3 PRESS LF EXTERNAL STAIN KIT es un juego de maquillajes de bajo punto de fusión para la cerámica CZR PRESS LF. Es preciso utilizar estos maquillajes tras la estratificación con CZR PRESS LF. La temperatura de cocción de este maquillaje es de 840 °C.

| LF EXTERNAL STAIN KIT (73G) | | 108-0160EU | |
|------------------------------------|------------------------|---------------------|--|
| 3 g cada uno | LF ES PURE WHITE | LF ES GRAY | |
| | LF ES BLACK | LF ES BLUE | |
| | LF ES GREEN 1 | LF ES GREEN 2 | |
| | LF ES YELLOW | LF ES ORANGE 1 | |
| | LF ES ORANGE 2 | LF ES CERVICAL 1 | |
| | LF ES CERVICAL 2 | LF ES CERVICAL 3 | |
| | LF ES EARTH BROWN | LF ES REDDISH BROWN | |
| | LF ES SALMON PINK | LF ES PINK | |
| | LF ES RED | LF ES A+ | |
| | LF ES B+ | LF ES C+ | |
| | LF ES D+ | LF ES GLAZE | |
| | 1 frasco, 10 ml | IS LIQUID | |
| | 1 unidad | IS GUÍA DE COLOR | |
| 1 unidad | INSTRUCCIONES TÉCNICAS | | |

EX-3 PRESS LF INTERNAL STAIN (IS) COMPLETE KIT**Surtido completo de maquillaje interno Internal Stain, incluido Fluoro.**

EX-3 PRESS LF INTERNAL STAIN KIT es un juego de maquillajes de bajo punto de fusión para la cerámica EX-3 PRESS LF. Es preciso utilizar estos maquillajes antes de la estratificación con EX-3 PRESS LF.

| LF IS COMPLETE KIT (57G) | | 108-0180EU | |
|---------------------------------|------------------------|------------------------|--|
| 3 g cada uno | LF IS WHITE LF | LF IS INCISAL BLUE 1 | |
| | LF IS INCISAL BLUE 2 | LF IS MAMELON ORANGE 1 | |
| | LF IS MAMELON ORANGE 2 | LF IS CERVICAL 1 | |
| | LF IS CERVICAL 2 | LF IS CERVICAL 3 | |
| | LF IS EARTH BROWN | LF IS REDDISH BROWN | |
| | LF IS BRIGHT | LF IS GRAY | |
| | LF IS FLUORO | LF IS SALMON PINK | |
| | LF IS RED | LF IS A+ | |
| | LF IS B+ | LF IS C+ | |
| | LF IS D+ | | |
| | 1 frasco, 10 ml | IS LIQUID | |
| | 1 unidad | IS GUÍA DE COLOR | |
| | 1 unidad | INSTRUCCIONES TÉCNICAS | |

EX-3 PRESS LF ESTHETIC WHITE LAYERING KIT**Surtido de colores Esthetic White (EW) de Noritake.**

EX-3 PRESS LF ESTHETIC WHITE LAYERING KIT es un surtido de colores Esthetic White de cerámicas EX-3 PRESS LF. Permite crear colores de un blanco más intenso que los colores NW.

| LF EW LAYERING KIT (102G) | | 108-0190EU | | |
|----------------------------------|------------------------|-------------------|-------------|-------------|
| 6 g cada uno | PP EWO | PP EW | | |
| | 10 g cada uno | LF EW00B | LF EW0B | LF EWB |
| | | LF EWYB | LF SILKY E1 | LF SILKY E2 |
| | | LF ELT1 | LF ELT2 | LF ELT3 |
| 1 unidad | PO BRUSH: | | | |
| 1 unidad | INSTRUCCIONES TÉCNICAS | | | |

EX-3 PRESS TISSUE KIT**Surtido de 7 colores gingivales.**

EX-3 PRESS LF TISSUE KIT es un kit completo de 7 colores gingivales de Noritake. Todos los colores son muy útiles para el trabajo en implantes.

| LF TISSUE KIT (70G) | | 108-0200EU | |
|----------------------------|------------------------|-------------------|----------|
| 10 g cada uno | TISSUE 1 | TISSUE 2 | TISSUE 3 |
| | TISSUE 4 | TISSUE 5 | TISSUE 6 |
| | TISSUE 7 | | |
| 1 unidad | INSTRUCCIONES TÉCNICAS | | |

COMPOSITES PARA LABORATORIO



ESTENIA™ C & B

ESTENIA™ C&B, el material avanzado para la preparación de coronas y puentes, pertenece a una nueva clase de materiales, las cerámicas híbridas. Las cerámicas híbridas son materiales compuestos avanzados con una gran resistencia, ya que su matriz de resina contiene un microrrelleno (tamaño de partículas 2 µm) con una elevada proporción de partículas de nanorrelleno (tamaño de partículas 2 nm). Gracias a la elevada proporción de material de relleno que alcanza el 92 % en peso (82 % en volumen), ESTENIA™ C&B posee una densidad sumamente elevada, alcanzada mediante una técnica especial de tratamiento de superficie del relleno. Esto se traduce en una estructura altamente homogénea con excelentes propiedades físicas, especialmente indicada para restauraciones de dientes anteriores y posteriores. La fibra EG es un material para estructuras de fibra para puentes, compuesto por monómeros, fibra de vidrio con superficie tratada y microrrelleno con superficie tratada. La indicación permite utilizar para la estructura del puente la exclusiva fibra de vidrio EG. ESTENIA™ constituye una alternativa estética y sencilla a las coronas de cerámica y metal.

CARACTERÍSTICAS PRINCIPALES:

- Cerámica híbrida con elevada proporción de relleno (contenido de relleno 92 % en peso, 82 % en volumen), la única en el mundo con propiedades físicas similares a las de la cerámica.

- Excelentes propiedades físicas para crear restauraciones estéticas.
- Para la confección personalizada de coronas y puentes en el laboratorio.
- La alternativa más rápida y económica al metal y a la cerámica sin metal.
- Confección sencilla de puentes con estructura.

ESTENIA C & B BODY OPAQUE

| | | |
|--------|-------|----------|
| ONW0.5 | 2.0ml | #2221-EU |
| OA1 | 2.0ml | #2222-EU |
| OA2 | 2.0ml | #2223-EU |
| OA3 | 2.0ml | #2224-EU |
| OA3.5 | 2.0ml | #2225-EU |
| OA4 | 2.0ml | #2226-EU |
| ONW0 | 2.0ml | #2227-EU |
| OB1 | 2.0ml | #2228-EU |
| OB2 | 2.0ml | #2229-EU |
| OB3 | 2.0ml | #2230-EU |
| OB4 | 2.0ml | #2231-EU |
| OC1 | 2.0ml | #2232-EU |
| OC2 | 2.0ml | #2233-EU |
| OC3 | 2.0ml | #2234-EU |
| OC4 | 2.0ml | #2235-EU |
| OD2 | 2.0ml | #2236-EU |
| OD3 | 2.0ml | #2237-EU |
| OD4 | 2.0ml | #2238-EU |
| ONP1.5 | 2.0ml | #2239-EU |
| ONP2.5 | 2.0ml | #2240-EU |

ESTENIA CERVICAL OPAQUE

| | | |
|-----|-------|----------|
| CO1 | 2.0ml | #2241-EU |
| CO2 | 2.0ml | #2242-EU |
| CO3 | 2.0ml | #2243-EU |
| CO4 | 2.0ml | #2244-EU |
| CO5 | 2.0ml | #2245-EU |

ESTENIA CERVICAL OPAQUE

| | | |
|-----|-------|----------|
| CO4 | 2.0ml | #2244-EU |
| CO5 | 2.0ml | #2245-EU |

ESTENIA C & B OPAQUE PRIMER

| | | |
|--|-------|----------|
| | 9.0ml | #2250-EU |
|--|-------|----------|

ESTENIA C & B OPAQUE MODIFIER

| | | |
|-----|-------|----------|
| W | 1.0ml | #2251-EU |
| P | 1.0ml | #2252-EU |
| G | 1.0ml | #2253-EU |
| YBR | 1.0ml | #2254-EU |
| O | 1.0ml | #2255-EU |
| BR | 1.0ml | #2256-EU |
| PUR | 1.0ml | #2257-EU |
| RP | 1.0ml | #2258-EU |
| DP | 1.0ml | #2259-EU |

ESTENIA C & B GINGIVAL

| | | |
|----|------------|----------|
| P1 | 6.4g/2.6ml | #2261-EU |
| P2 | 6.4g/2.6ml | #2262-EU |
| P3 | 6.4g/2.6ml | #2263-EU |
| P4 | 6.4g/2.6ml | #2264-EU |
| P5 | 6.4g/2.6ml | #2265-EU |

ESTENIA C & B TRANSPARENT

| | | |
|-----|------------|----------|
| T0 | 6.4g/2.6ml | #2270-EU |
| T1 | 6.4g/2.6ml | #2271-EU |
| T2 | 6.4g/2.6ml | #2272-EU |
| TLV | 6.4g/2.6ml | #2273-EU |

ESTENIA C & B TRANSPARENT EFFECT

| | | |
|------|------------|----------|
| TG | 6.4g/2.6ml | #2274-EU |
| AM | 6.4g/2.6ml | #2275-EU |
| AM-Y | 6.4g/2.6ml | #2276-EU |
| ME | 6.4g/2.6ml | #2277-EU |
| TB | 6.4g/2.6ml | #2278-EU |

ESTENIA C & B ENAMEL

| | | |
|----|------------|----------|
| E0 | 6.4g/2.6ml | #2280-EU |
| E1 | 6.4g/2.6ml | #2281-EU |
| E2 | 6.4g/2.6ml | #2282-EU |
| E3 | 6.4g/2.6ml | #2283-EU |
| E4 | 6.4g/2.6ml | #2284-EU |

ESTENIA C & B ENAMEL EFFECT

| | | |
|------|------------|----------|
| CE | 6.4g/2.6ml | #2291-EU |
| CE-O | 6.4g/2.6ml | #2292-EU |
| CE-Y | 6.4g/2.6ml | #2293-EU |
| WE | 6.4g/2.6ml | #2294-EU |
| MA-1 | 6.4g/2.6ml | #2295-EU |
| MA-2 | 6.4g/2.6ml | #2296-EU |
| IE | 6.4g/2.6ml | #2297-EU |

ESTENIA C & B DENTIN

| | | |
|--------|------------|----------|
| DNW0.5 | 6.4g/2.6ml | #2301-EU |
| DA1 | 6.4g/2.6ml | #2302-EU |
| DA2 | 6.4g/2.6ml | #2303-EU |
| DA3 | 6.4g/2.6ml | #2304-EU |
| DA3.5 | 6.4g/2.6ml | #2305-EU |
| DA4 | 6.4g/2.6ml | #2306-EU |
| DNW0 | 6.4g/2.6ml | #2307-EU |
| DB1 | 6.4g/2.6ml | #2308-EU |
| DB2 | 6.4g/2.6ml | #2309-EU |
| DB3 | 6.4g/2.6ml | #2310-EU |
| DB4 | 6.4g/2.6ml | #2311-EU |
| DC1 | 6.4g/2.6ml | #2312-EU |
| DC2 | 6.4g/2.6ml | #2313-EU |
| DC3 | 6.4g/2.6ml | #2314-EU |
| DC4 | 6.4g/2.6ml | #2315-EU |
| DD2 | 6.4g/2.6ml | #2316-EU |
| DD3 | 6.4g/2.6ml | #2317-EU |
| DD4 | 6.4g/2.6ml | #2318-EU |
| DNP1.5 | 6.4g/2.6ml | #2319-EU |
| DNP2.5 | 6.4g/2.6ml | #2320-EU |

ESTENIA C & B STANDARD KIT

| | | |
|--------------|--------|----------|
| Opaque Resin | 2,0 ml | #2395-EU |
|--------------|--------|----------|

ESTENIA C & B A3 KIT

| | | |
|--------------|--------|----------|
| Opaque Resin | 2,0 ml | #2396-EU |
|--------------|--------|----------|

ESTENIA C & B OPACIUS DENTIN

| | | |
|---------|------------|----------|
| ODNW0.5 | 6.4g/2.6ml | #2331-EU |
| ODA1 | 6.4g/2.6ml | #2332-EU |
| ODA2 | 6.4g/2.6ml | #2333-EU |
| ODA3 | 6.4g/2.6ml | #2334-EU |
| ODA3.5 | 6.4g/2.6ml | #2335-EU |
| ODA4 | 6.4g/2.6ml | #2336-EU |
| ODNW0 | 6.4g/2.6ml | #2337-EU |
| ODB1 | 6.4g/2.6ml | #2338-EU |
| ODB2 | 6.4g/2.6ml | #2339-EU |
| ODB3 | 6.4g/2.6ml | #2340-EU |
| ODB4 | 6.4g/2.6ml | #2341-EU |
| ODC1 | 6.4g/2.6ml | #2342-EU |
| ODC2 | 6.4g/2.6ml | #2343-EU |
| ODC3 | 6.4g/2.6ml | #2344-EU |
| ODC4 | 6.4g/2.6ml | #2345-EU |
| ODD2 | 6.4g/2.6ml | #2346-EU |
| ODD3 | 6.4g/2.6ml | #2347-EU |
| ODD4 | 6.4g/2.6ml | #2348-EU |
| ODNP1.5 | 6.4g/2.6ml | #2349-EU |
| ODNP2.5 | 6.4g/2.6ml | #2350-EU |

ESTENIA C & B CERVICAL

| | | |
|-----|------------|----------|
| CE1 | 6.4g/2.6ml | #2361-EU |
| CE2 | 6.4g/2.6ml | #2362-EU |
| CE3 | 6.4g/2.6ml | #2363-EU |
| CE4 | 6.4g/2.6ml | #2364-EU |
| CE5 | 6.4g/2.6ml | #2365-EU |
| CE6 | 6.4g/2.6ml | #2366-EU |
| CE7 | 6.4g/2.6ml | #2367-EU |
| CE8 | 6.4g/2.6ml | #2368-EU |

ESTENIA C & B CERVICAL TRANSPARENT

| | | |
|-----|------------|----------|
| CT1 | 6.4g/2.6ml | #2371-EU |
| CT2 | 6.4g/2.6ml | #2372-EU |
| CT3 | 6.4g/2.6ml | #2373-EU |
| CT4 | 6.4g/2.6ml | #2374-EU |
| CT5 | 6.4g/2.6ml | #2375-EU |
| CT6 | 6.4g/2.6ml | #2376-EU |

ESTENIA C & B CERVICAL DENTIN EFFECT

| | | |
|------|------------|----------|
| CDE1 | 6.4g/2.6ml | #2381-EU |
| CDE2 | 6.4g/2.6ml | #2382-EU |
| CDE3 | 6.4g/2.6ml | #2383-EU |
| CDE4 | 6.4g/2.6ml | #2384-EU |
| CDE5 | 6.4g/2.6ml | #2385-EU |

ESTENIA C & B EG FIBER

| | | |
|-----------|---------------|----------|
| Anterior | 2 piezas/12cm | #2401-EU |
| Posterior | 2 piezas/12cm | #2402-EU |

ESTENIA C & B EG FLOW

| | | |
|--|-------|----------|
| | 1.0ml | #2403-EU |
|--|-------|----------|

ESTENIA C & B EG CORE

| | | |
|--|----------|----------|
| | 6 piezas | #2404-EU |
|--|----------|----------|

ESTENIA C & B EG FIBER SET

| | | |
|--|----------|----------|
| | 1 unidad | #2405-EU |
|--|----------|----------|

CHROMA ZONE™ COLOR STAIN

CHROMA ZONE™ COLOR STAIN son composites fotopolimerizables de baja viscosidad, utilizados para la caracterización cromática de coronas y puentes o de inlays/onlays realizados en composites tales como ESTENIA™ C&B. El kit CHROMA ZONE™ COLOR STAIN incluye 11 pastas coloreadas, una pasta transparente y accesorios.

Características principales:

- Variedad de colores.
- Excelentes propiedades de manipulación.

CHROMA ZONE COLOR STAIN FULL KIT

| | | |
|--|----------------------------|----------|
| | 1 each of all shades below | #1600-EU |
|--|----------------------------|----------|

CHROMA ZONE COLOR STAIN

| | | |
|--------------------|-------|----------|
| Clear (C) | 0.5ml | #1601-EU |
| White (W) | 0.5ml | #1602-EU |
| Pale Pink (PP) | 0.5ml | #1603-EU |
| Yellow (Y) | 0.5ml | #1604-EU |
| Orange (O) | 0.5ml | #1605-EU |
| Red (R) | 0.5ml | #1606-EU |
| Brown (B) | 0.5ml | #1607-EU |
| Dark Brown (DBR) | 0.5ml | #1608-EU |
| Russet Brown (RBR) | 0.5ml | #1609-EU |
| Blue (BLU) | 0.5ml | #1610-EU |
| Black (BL) | 0.5ml | #1611-EU |

CHROMA ZONE COLOR STAIN CLEAR PASTE

| | | |
|--|-------|----------|
| | 1.2ml | #1620-EU |
|--|-------|----------|

CHROMA ZONE COLOR STAIN COLOR TABLE

| | | |
|--|------|----------|
| | 1 pc | #1625-EU |
|--|------|----------|

MATERIALES PARA LABORATORIO



SUPER ROCK EX

La fluidez de SUPER ROCK EX de Noritake es superior a la de los productos convencionales, y sus propiedades tixotrópicas facilitan la manipulación. Rellena y reproduce fácilmente incluso los detalles más sutiles de la impresión. Está disponible en los dos colores BROWN y NEUTRAL GRAY.

SUPER ROCK EX

| | | |
|--------------|---------|------------|
| BROWN | 3kg/box | 318-0015EU |
| NEUTRAL GRAY | 3kg/box | 318-0025EU |
| BLUE | 3kg/box | 318-0665EU |
| YELLOW | 3kg/box | 318-0685EU |
| GREEN | 3kg/box | 318-0675EU |



NORI-VEST

Los revestimientos de la serie NORI-VEST son materiales refractarios para inlays y onlays de cerámica y para coronas de cerámica sin metal.

- Posee la suficiente resistencia para soportar fácilmente la cocción y la reconstrucción.
- NORI-VEST puede eliminarse fácilmente tras la cocción de la cerámica, reduciendo el riesgo de rotura de los inlays.
- El material mezclado fluye con facilidad, rellenando todos los detalles de la impresión.
- Proporciona un ajuste excelente.

NORI-VEST

| | | |
|-----------------|--------------|------------|
| BIGSET | 30gx99/600ml | 320-0010EU |
| ZIRCONIA SET | 30gx33/240ml | 320-0020EU |
| ZIRCONIA POWDER | 30gx33 | 320-0030EU |
| AL/ZR LIQUID | 240ml | 320-0060EU |
| SET | 30gx33/200ml | 320-0070EU |
| POWDER | 30gx33 | 320-0080EU |
| LIQUID | 200ml | 320-0090EU |



SOLDERING SET

Este sistema ha sido desarrollado para facilitar las soldaduras de alta precisión. Está indicado para la soldadura previa y posterior de restauraciones de cerámica fundida sobre metal y de coronas coladas.

SOLDERING SET

| | | |
|--------------------------|--------|------------|
| SOLDERING INVESTMENT SQ | 30GX30 | 320-0100EU |
| SOLDERING POST/ANTERIOR | 5 pcs. | 226-0999EU |
| SOLDERING POST/OFFSET | 5 pcs. | 226-1019EU |
| SOLDERING POST/POSTERIOR | 5 pcs. | 226-1009EU |
| SOLDERING SET | | 226-0970EU |
| SOLDERING STAND | | 226-0980EU |



ACCESORIOS PARA CERÁMICA

GUÍA DE COLOR

Es una exclusiva guía de colores para todas las cerámicas de Noritake. Posee un original diseño en forma de media luna. Esta guía de colores facilita en gran medida el trabajo del ceramista, permitiéndole determinar correctamente el color para crear restauraciones altamente estéticas con las cerámicas de Noritake.

GUÍA DE COLOR

| | |
|--|------------|
| GUÍA DE COLOR 1001 EX-3 COMPLETE/ CONVENTIONAL | 211-0279EU |
| GUÍA DE COLOR 1002 EX-3 COMPLETE/N-COLOR | 211-0289EU |
| GUÍA DE COLOR 1003 EX-3 COMPLETE/POWDER OPAQUE | 211-0309EU |
| GUÍA DE COLOR 3001 CERABIEN COMPLETE | 211-0319EU |
| GUÍA DE COLOR 4001 CZR COMPLETE | 211-0329EU |
| GUÍA DE COLOR 5001 CZR PRESS COMPLETE | 211-0339EU |
| GUÍA DE COLOR 6001 EX-3 PRESS COMPLETE | 211-0349EU |
| GUÍA DE COLOR 101 EX-3 N-COLOR POWDER OPAQUE | 211-0359EU |
| GUÍA DE COLOR 102 EX-3 PASTE OPAQUE | 211-0369EU |
| GUÍA DE COLOR 103 EX-3 N-COLOR PASTE OPAQUE | 211-0389EU |
| GUÍA DE COLOR 104 EX-3 PASTE OPAQUE MODIFIER | 211-0399EU |
| GUÍA DE COLOR 105 EX-3 MARGIN | 211-0409EU |
| GUÍA DE COLOR 106 EX-3 OPACIOUS BODY | 211-0419EU |
| GUÍA DE COLOR 107 EX-3 BODY | 211-0429EU |
| GUÍA DE COLOR 108 EX-3 N-COLOR BODY | 211-0439EU |
| GUÍA DE COLOR 109 EX-3 ENAMEL&TRANSLUCENT | 211-0449EU |
| GUÍA DE COLOR 110 EX-3 LUSTER | 211-0459EU |
| GUÍA DE COLOR 111 EX-3 MODIFIER | 211-0469EU |
| GUÍA DE COLOR 112 EX-3 UNIVERSAL PASTE OPAQUE | 211-0479EU |
| GUÍA DE COLOR 113 EX-3 UNIVERSAL P.O. MODIFIER | 211-0489EU |
| GUÍA DE COLOR 114 EX-3 VALUE SHADE BODY | 211-0499EU |

GUÍA DE COLOR

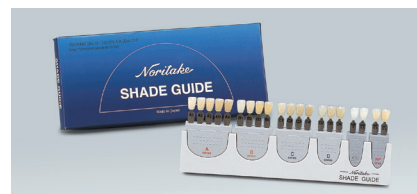
| | |
|---|------------|
| GUÍA DE COLOR 115 EX-3 VALUE SHADE OP BODY | 211-0509EU |
| GUÍA DE COLOR 301 CERABIEN SHADE BASE | 211-0519EU |
| GUÍA DE COLOR 302 CERABIEN MARGIN | 211-0529EU |
| GUÍA DE COLOR 303 CERABIEN OPACIOUS BODY | 211-0539EU |
| GUÍA DE COLOR 304 CERABIEN BODY | 211-0549EU |
| GUÍA DE COLOR 305 CERABIEN ENAMEL & TRANSLUCENT | 211-0559EU |
| GUÍA DE COLOR 306 CERABIEN LUSTER | 211-0569EU |
| GUÍA DE COLOR 307 CERABIEN MODIFIER | 211-0579EU |
| GUÍA DE COLOR 401 CZR SHADE BASE | 211-0589EU |
| GUÍA DE COLOR 402 CZR MARGIN | 211-0599EU |
| GUÍA DE COLOR 403 CZR OPACIOUS BODY | 211-0609EU |
| GUÍA DE COLOR 404 CZR BODY | 211-0619EU |
| GUÍA DE COLOR 405 CZR ENAMEL&TRANSLUCENT | 211-0629EU |
| GUÍA DE COLOR 406 CZR LUSTER | 211-0639EU |
| GUÍA DE COLOR 407 CZR MODIFIER | 211-0649EU |
| GUÍA DE COLOR 501 CZR-P LF EW BODY & H-BODY | 211-0659EU |
| GUÍA DE COLOR 502 CZR-P LF ENAMEL & TRANSLUCENT | 211-0669EU |
| GUÍA DE COLOR 503 CZR-P LF LUSTER | 211-0679EU |
| GUÍA DE COLOR 504 CZR-P LF MODIFIER | 211-0689EU |
| GUÍA DE COLOR 601 EX3-P PASTE OPAQUE | 211-0699EU |
| GUÍA DE COLOR 602 EX3-P PASTE OPAQUE MODIFIER | 211-0709EU |
| GUÍA DE COLOR 603 EX3-P LF BODY | 211-0719EU |
| GUÍA DE COLOR 604 EX3-P LF ENAMEL & TRANSLUCENT | 211-0729EU |
| GUÍA DE COLOR 605 EX3-P LF LUSTER | 211-0739EU |
| GUÍA DE COLOR 606 EX3-P LF MODIFIER | 211-0749EU |
| GUÍA DE COLOR 701 SCREENING | 211-0759EU |
| GUÍA DE COLOR 408 CZR VALUE SHADE BODY | 211-1149EU |
| GUÍA DE COLOR 409 CZR VALUE SHADE OPACIOUS BODY | 211-1159EU |
| ES GUÍA DE COLOR | 211-0769EU |
| IS GUÍA DE COLOR | 211-0779EU |

SHADE GUIDE

La SHADE GUIDE ha sido diseñada específicamente para coincidir de manera exacta con las cerámicas de Noritake. Facilita en gran medida la determinación del color y tono de los dientes naturales.

SHADE GUIDE

| | |
|----------------------|------------|
| NORITAKE SHADE GUIDE | 911-0019EU |
|----------------------|------------|



ESTHETIC WHITE SHADE GUIDE

ESTHETIC WHITE SHADE GUIDE es una guía de colores para nuevos colores de blanqueamiento. Los colores Esthetic White poseen un blanco aún más intenso que los colores NW.

| | |
|----------------------------|------------|
| ESTHETIC WHITE SHADE GUIDE | 911-0269EU |
|----------------------------|------------|



PEARL SURFACE

Es un material para el pulido de cerámica para su uso tras el recontorneado final. Aporta un lustre natural a la superficie sin alterar las sutilezas de la textura. También está indicado para el pulido de resina dura y de resina acrílica para bases de prótesis.

PEARL SURFACE

| | | |
|--------------------------|-------|------------|
| PEARL SURFACE SET | | 221-0720EU |
| PEARL SURFACE F | 200g | 221-0739EU |
| PEARL SURFACE C | 1kg | 221-0749EU |
| PEARL SURFACE FELT WHEEL | 6 pcs | 221-0759EU |
| PEARL SURFACE Z | 20g | 221-0769EU |



PASTE OPAQUE BRUSH (PINCEL)

| | | |
|--------------------|------|------------|
| PASTE OPAQUE BRUSH | 1 pc | 226-0339EU |
|--------------------|------|------------|

PASTE OPAQUE MODIFIER BRUSH (PINCEL)

| | | |
|-----------------------------|------|------------|
| PASTE OPAQUE MODIFIER BRUSH | 1 pc | 226-0349EU |
|-----------------------------|------|------------|

TATSUJIN BRUSH (PINCEL)

| | | |
|--------------------|-------|------------|
| TATSUJIN BRUSH SET | 4 pcs | 226-0360EU |
| TATSUJIN BRUSH #B | | 226-0379EU |
| TATSUJIN BRUSH #F | | 226-0389EU |
| TATSUJIN BRUSH #M | | 226-0399EU |
| TATSUJIN BRUSH #S | | 226-0409EU |

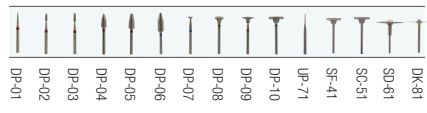
PRO-TECH POINT-EX

Es un instrumento diamantado para ceramistas. Está fabricado en materiales especiales y posee una forma especial que permite tallar muy eficazmente formas anatómicas estéticas en la cerámica. Acorta el tiempo de trabajo y genera menos polvo que las marcas competidoras, con el consiguiente beneficio para su salud y el medio ambiente. Se trata de un nuevo tipo de instrumento diamantado.

- Alta productividad.
- Excelente rendimiento. Permite el acabado de múltiples piezas.
- Escasa generación de polvo. Beneficioso para su salud y para el medio ambiente.
- Forma ideal para tallar la cerámica.
- Crea un acabado altamente estético.

PRO-TECH POINT - EX

| | |
|------------------------------------|------------|
| PRO-TECH POINT - EX DP-01 | 221-0159EU |
| PRO-TECH POINT - EX DP-02 | 221-0169EU |
| PRO-TECH POINT - EX DP-04 | 221-0179EU |
| PRO-TECH POINT - EX DP-05 | 221-0189EU |
| PRO-TECH POINT - EX DP-06 | 221-0199EU |
| PRO-TECH POINT - EX DP-07 | 221-0209EU |
| PRO-TECH POINT - EX SC-51 | 221-0219EU |
| PRO-TECH POINT - EX SD-61 | 221-0229EU |
| PRO-TECH POINT - EX ASSORTMENT SET | 221-0230EU |



MEISTER CONES (CONOS DE PAPEL ABRASIVO)

Noritake MEISTER CONES son conos de papel abrasivo ideales para el pulido de dientes de cerámica, dientes de resina, prótesis de resina y metales.

Para dientes de cerámica y de resina.

Para la corrección morfológica se utilizan los conos S-Green, y para el pulido los S-Yellow.

Para prótesis de resina.

Tras el pulido basto con fresa de carburo de tungsteno, utilice los conos L-Red para el pulido posterior.

Para metales duros, como ganchos y fresas.

Tras el pulido basto con fresa de carburo de silicio, utilice los conos L-Red y L-Yellow para el pulido posterior.

Para metales blandos, como aleaciones de paladio.

Tras el pulido basto con fresa de carburo de silicio, utilice los conos L-Yellow para el pulido posterior.

Contenido.

100 conos con 1 mandril. También está disponible un juego de mandriles (10 uds.).

MEISTER CONES

| | | |
|------------------------|---------|------------|
| MEISTER CONES MANDREL | 10 pcs | 921-0159EU |
| MEISTER CONES L-RED | 100 pcs | 921-0169EU |
| MEISTER CONES L-YELLOW | 100 pcs | 921-0179EU |
| MEISTER CONES S-GREEN | 100 pcs | 921-0189EU |
| MEISTER CONES S-YELLOW | 100 pcs | 921-0199EU |

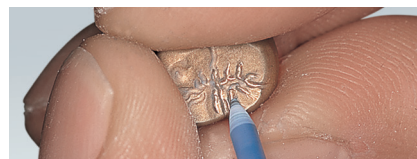


MEISTER FINISH

Pequeñas correcciones en márgenes de cerámica. Surcos en metal oclusal. Superficies interiores de coronas metalocerámicas y coladas. La superficie del orificio de acceso de una corona implantosoportada. El margen de cierre de una estructura de prótesis. Las superficies de apoyos hacia el lado del diente.

MEISTER FINISH

| | | |
|------------------------------|-------|------------|
| MEISTER FINISH ASSORT SET | 3 pcs | 221-0010EU |
| MEISTER FINISH C (BROWN) SET | 3 pcs | 221-0020EU |
| MEISTER FINISH F (RED) SET | 3 pcs | 221-0030EU |
| MEISTER FINISH M (BLUE) SET | 3 pcs | 221-0040EU |
| MEISTER FINISH C (BROWN) | | 221-0059EU |
| MEISTER FINISH F (RED) | | 221-0069EU |
| MEISTER FINISH M (BLUE) | | 221-0079EU |



RING/ FORMER

| | | |
|-------------------------|--|------------|
| RING/FORMER SET 100/200 | | 926-0570EU |
| RING/FORMER SET 100 | | 926-0580EU |
| RING/FORMER SET 200 | | 926-0590EU |
| RING/FORMER SET 300 | | 926-0600EU |
| RING 100 | | 926-0619EU |
| RING 200 | | 926-0629EU |
| RING 300 | | 926-0639EU |
| FORMER 100 | | 926-0649EU |
| FORMER 200 | | 926-0659EU |
| FORMER 300 | | 926-0669EU |

DISPO PLUNGER

| | | |
|-----------------------------|------------|------------|
| CZR PRESS DISPO PLUNGER 2G | 50 pcs/box | 926-0689EU |
| CZR PRESS DISPO PLUNGER 5G | 50 pcs/box | 926-0699EU |
| EX-3 PRESS DISPO PLUNGER 2G | 50 pcs/box | 926-0709EU |
| EX-3 PRESS DISPO PLUNGER 5G | 50 pcs/box | 926-0719EU |

ACT LIQUID

| | | |
|------------|------|------------|
| ACT LIQUID | 20ml | 926-0259EU |
|------------|------|------------|

PALETAS DE CERÁMICA

1) PALETA DE MEZCLADO

Gracias a su diseño apilado, la paleta de mezclado mantiene separadas las cerámicas mezcladas.

2) PALETA OPAQUE

Las indentaciones en la superficie previenen eficazmente la contaminación cruzada de los opáquers en polvo.

3) PALETA STAIN

Un juego de dos paletas. La más pequeña se puede sostener cómodamente en la mano durante la aplicación de maquillajes personalizados.

PORCELAIN PALETTE

| | | |
|-----------------------------------|--------|------------|
| MIXING PALETTE | 5 pcs | 226-0489EU |
| MIXING PALETTE | 25 pcs | 226-0499EU |
| PASTE OPAQUE BRUSH (1PC) | 1pc | 226-0339EU |
| PASTE OPAQUE MODIFIER BRUSH (1PC) | 1pc | 226-0349EU |
| OPAQUE PALETTE | | 226-0539EU |
| STAIN PALETTE | | 226-0549EU |



PALETA INTERNAL LIVE STAIN

Un exclusivo diseño del prestigioso ceramista Sr. Aoshima para especialistas, con una disposición en abanico que resulta sumamente práctica.

I.L.S. PALETTE

| | |
|--------------------|------------|
| I.L.S. PALETTE ROD | 226-0469EU |
| I.L.S. PALETTE | 226-0479EU |

PORCELAIN MAT

Este soporte, fabricado en fibra de alúmina/cerámica, está diseñado para sostener coronas de cerámica sin metal y carillas cerámicas durante la cocción.

PORCELAIN MAT

| | | |
|------------------------------|--------|------------|
| PORCELAIN MAT SQUARE | 2 pcs | 126-0429EU |
| PORCELAIN MAT ROUND | 2 pcs | 126-0439EU |
| PORCELAIN MAT PINS | 10 pcs | 226-0449EU |
| PORCELAIN MAT CERAMIC COTTON | | 226-0459EU |



NORITAKE MAGIC

MAGIC FORMER es un líquido de modelado de secado y fraguado rápidos para cerámica marginal. Posee fuertes propiedades adhesivas a la cerámica de opáquer y alcanza gran dureza tras secarse. Permite retirar fácilmente la cofia del molde sin dañar la cerámica marginal.

MAGIC SEPARATOR es un separador de cerámica en forma de lápiz. Se utiliza para separar la cerámica del material del modelo en la zona de la cerámica marginal, en la superficie gingival de púnticos y en las áreas de contacto adyacentes.

NORITAKE MAGIC

| | | |
|--------------------------|-------|------------|
| NORITAKE MAGIC SET | | 926-0270EU |
| NORITAKE MAGIC SEPARATOR | 3.5ml | 926-0289EU |
| NORITAKE MAGIC FORMER | 20ml | 926-0299EU |



ACCESORIOS PARA COMPOSITE

ESTENIA C & B

| | | |
|-----------------------------------|---|----------|
| ESTENIA C & B Modeling Liquid | 6.0ml | #2201-EU |
| ESTENIA C & B Add-on Primer | 6.0ml | #2202-EU |
| ESTENIA C & B Air Barrier Paste | 10ml | #2203-EU |
| ESTENIA C & B CR Sep III | 20ml | #2204-EU |
| ESTENIA C & B Polishing Paste 10g | 10g | #2205-EU |
| ESTENIA C & B Polishing Brush | 12 pcs | #2207-EU |
| ESTENIA C & B Felt Wheel | 12 pcs | #2208-EU |
| ESTENIA C & B Polishing Set | 10g polishing paste, 12pcs brush, wheel | #2209-EU |
| ESTENIA C & B Instrument No.1 | 1 pc | #1809-EU |
| ESTENIA C & B Instrument No.2 | 1 pc | #1810-EU |
| ESTENIA C & B Instrument No.3 | 1 pc | #1811-EU |
| ESTENIA C & B Instrument Set | No. 1,2,3 | #2213-EU |

GARANTÍA

DESCRIPCIÓN

Le detenidamente las instrucciones correspondientes antes de utilizar estos productos. KATANATM, CerabienTM, EX-3TM, CLEARFIL™, CLEARFIL MAJESTY™, PANAVIA™, OXYGUARD™ y TEETHMATE™ son marcas registradas de la empresa Kuraray Noritake Dental Inc. Vita™ es una marca registrada de la empresa VITA Zahnfabrik. Las descripciones de los colores se basan en la mejor comparación.

GARANTÍA

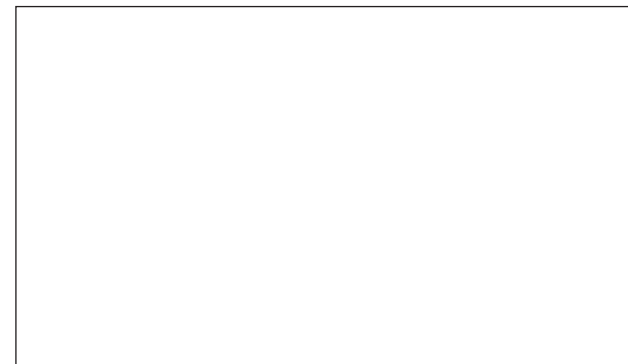
Todos los datos aquí proporcionados se basan en mediciones reales realizadas por Kuraray Noritake Dental Inc. Toda la información aquí mostrada se proporciona de buena fe, pero sin asumir garantía alguna. Kuraray Noritake Dental Inc. declara que sustituirá cualquier producto que se demuestre defectuoso. Ni Kuraray Noritake Dental Inc. ni el distribuidor asumen responsabilidad alguna por pérdidas o daños, incluidos daños directos, consecuenciales y únicos, producidos como resultados de la aplicación, la utilización o la incapacidad de utilizar estos productos. Antes de utilizar el producto, el usuario deberá cerciorarse de que esté indicado para el uso previsto; al utilizar el producto, el usuario asume todos los riesgos y obligaciones.





DISTRIBUIDOR

Los pedidos y las entregas tendrán lugar a través de distribuidores especializados cualificados.



kuraray

Noritake

Kuraray Europe GmbH

BU Medical Products
Philipp-Reis-Str. 4
65795 Hattersheim am Main
Germany

Phone DACH +49 (0) 69-305 35 835
Phone Rest of Europe +49 (0) 69-305 85 980
Fax +49 (0) 69-305 98 35 835

E-Mail dental.eu@kuraray.com
Website www.kuraraynoritake.eu



Kuraray Noritake Dental Inc.
300 Higashiyama, Myoshi-cho, Miyoshi, Aichi 470-0293, Japan

PC CE SHE 1.0 DG 02/17 W104

NKCATGEN_C1803060018