

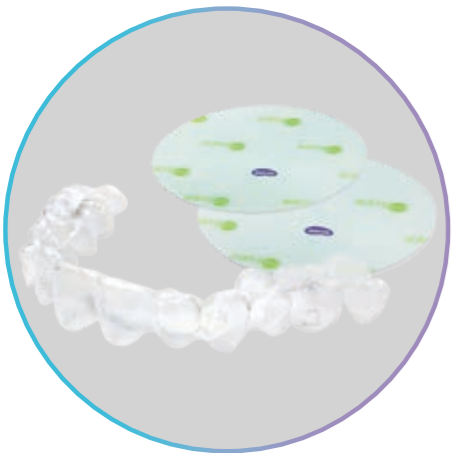
Opciones de indicación

Un flujo de trabajo sin esfuerzos con resultados fiables



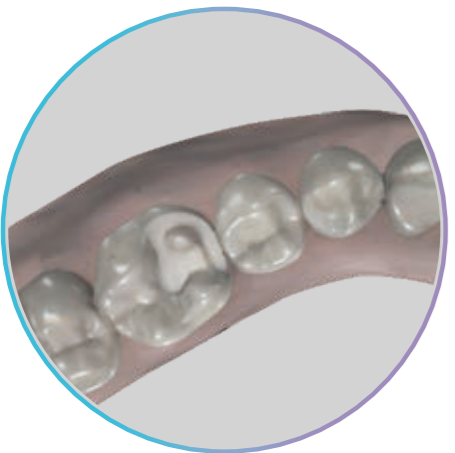
1. Guía quirúrgica

Una guía quirúrgica reproduce las superficies exactas de la configuración intraoral del paciente y asiste al cirujano en la introducción de los implantes en el hueso con extraordinaria precisión. Gracias a nuestro servicio, BenQ AB Guided Service, que planifica y verifica el plan terapéutico con los odontólogos, estos últimos no necesitan aprender a utilizar el software de planificación.



2. Alineador transparente

Los alineadores transparentes son dispositivos ortodónticos que constituyen una forma transparente y en material plástico de los aparatos dentales utilizados para enderezar los dientes. Los alineadores transparentes aplican la biomecánica dental para crear las delicadas fuerzas ortodónticas empleadas para desplazar los dientes del paciente hasta la posición deseada y representan un buen compromiso entre eficacia de alineación y confort.



3. Restauración

El uso de CAD/CAE permite mejorar el proyecto y la creación de restauraciones dentales, como coronas, carillas, inlay, onlay y puentes. Ha mejorado la calidad de las prótesis odontológicas y estandarizado el proceso de producción.



Escáner intraoral BenQ BIS-1

Principal fabricante de escáneres digitales DLP con la mejor relación calidad-precio

08/2021 SBO/ISSP211S00
Debido a la constante actualización tecnológica de nuestros productos, las características técnicas indicadas pueden ser objeto de modificación sin previo aviso. Según las normativas vigentes, en las áreas no comunitarias algunos productos o características pueden presentar disponibilidades y peculiaridades distintas. Te invitamos a contactar con el distribuidor local.



Distribuido por:
BU Medical Equipment

Plant - Via Bicocca, 14/c - 40026 Imola - Bo (Italy) tel. +39 0542 653441 - fax +39 0542 653555

Headquarters - Cefla s.c. Via Selice Provinciale, 23/a - 40026 Imola - Bo (Italy) tel. +39 0542 653111 - fax +39 0542 653344

Cefla North America. Inc. 6125 Harris Technoloov Blvd. Charlotte. NC 28269 - U.S.A. Toll Free: (+1) 800.416.3078 Fax: (+1) 704.631.4609





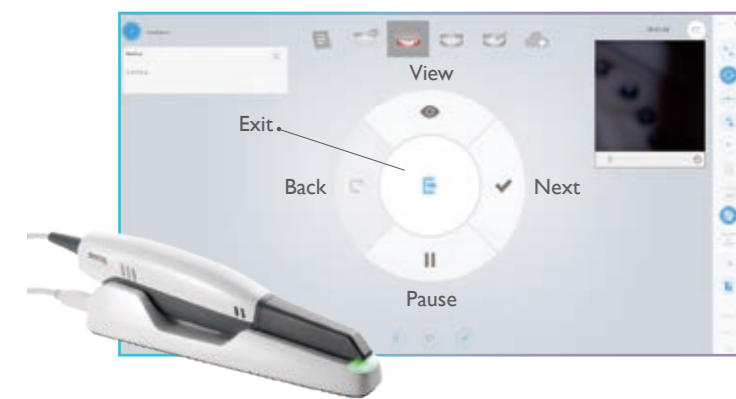
BenQ BIS-1 Escáner intraoral

- Principal fabricante de tecnología DLP
- Menú de los sensores de movimiento
- Optimización inteligente de los datos basada en la inteligencia artificial
- Alta precisión y escaneo a color
- Formato archivo abierto - datos de escaneo STL u OBJ
- Libre de polvo y antiapañamiento activo



Navegación de la interfaz IntraOralScan

Además de gestionar la información sobre los pedidos, el programa de software suministrado **IntraOralScan** ayuda a adquirir las impresiones digitales de los dientes y las áreas de los tejidos blandos. IntraOralScan es capaz de exportar los datos de escaneo (en formato STL/OBJ) a sistemas CAD/CAM para distintos fines de la actividad odontológica. Puede utilizarse para un solo diente, varios dientes y arcos dentales completos.



NOVEDAD

IMU inteligente y fácil de usar

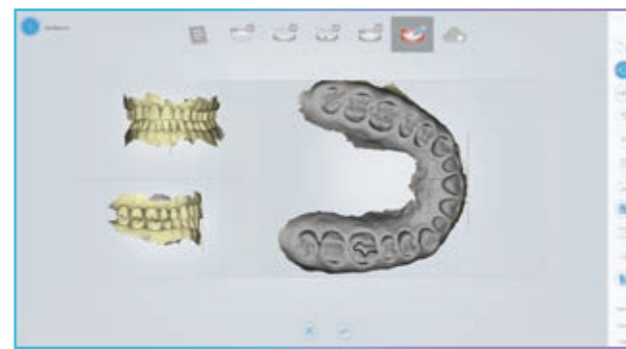
Un escáner basado en IMU (unidad de medición inercial). Es posible efectuar el escaneo haciendo oscilar delicadamente el escáner dos veces y seleccionar la opción en el menú. Es capaz de seguir el movimiento del escáner y de reconocer el gesto en tiempo real.

Datos técnicos

Archivos de escaneo	11,78 mm x 11,78 mm
Principio de escaneo	Luz estructurada DLP
Output	Formato archivo STL, formato archivo OBJ con textura
Conector	USB 3.0

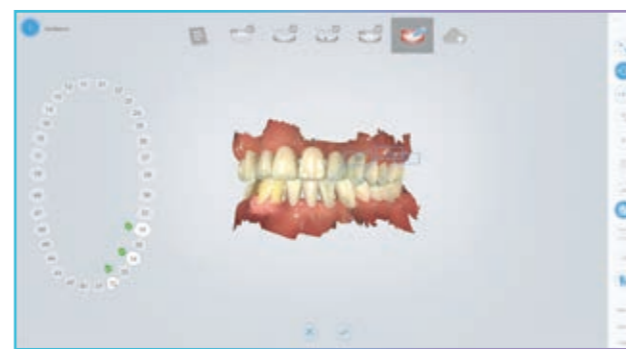
Peso	325 g
Frecuencia de imágenes cámara	400 fps
Dimensiones del escáner	267x37x52 mm
Potencia	5Vdc / 2A

Características principales preproyectoriales



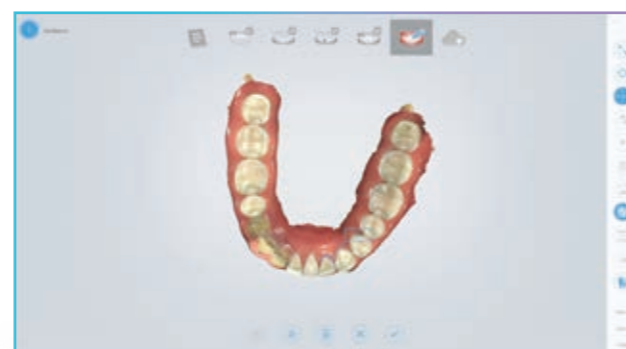
1.Regulación de las coordenadas

Es compatible con el sistema de coordenadas exocad y permite definir y adoptar un estándar unificado. Manteniendo presionado el botón del ratón y arrastrando, es posible girar, efectuar una panorámica de los datos adquiridos o regular la posición del modelo.



2.Marcado dental

Permite marcar manualmente los dientes correspondientes a los números de los dientes en el diagrama de los arcos visualizado. De este modo es posible efectuar con precisión otras actividades de poselaboración en los dientes especificados, incluyendo la extracción de los márgenes y el control de los socavados.

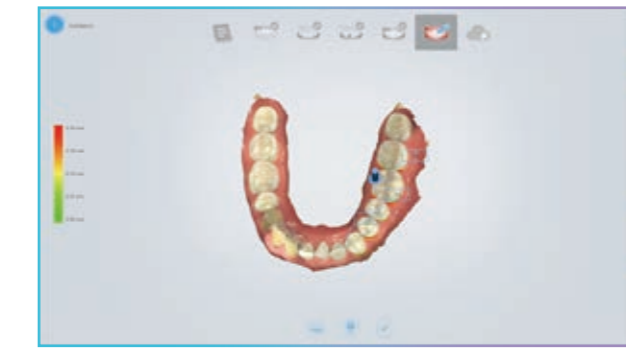


3.Extracción de las líneas de margen

Detecta los bordes del diente y genera automáticamente las líneas de margen.

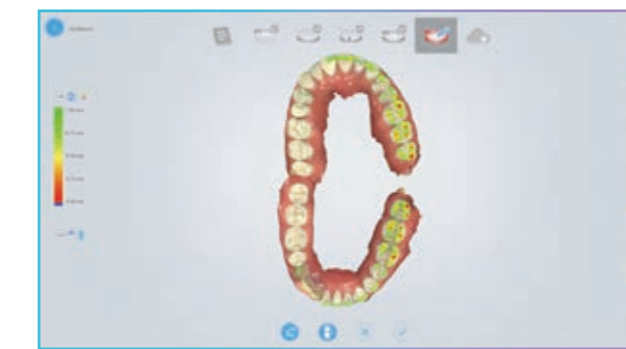


Características principales preproyectoriales



4.Control de los socavados

Mide y analiza automáticamente el área de los socavados en función de la dirección de introducción.



5.Check Bite

Examina y modifica la distancia interoclusal entre los arcos.

Soluciones digitales integradas de BenQ

para implantes, alineadores transparentes y tratamiento protésico

