



MEDIT *i600*

B Benmayer

dental.benmayer.com - El futuro dental, en tus manos - 652 916 956



MEDIT
i600



Odontología Digital a Su Alcance

Experiencia de escaneo sorprendente

Ligero,

245g de peso con mejor agarre para mayor comodidad.

Fluido,

La velocidad mejorada y las imágenes escaneadas óptimas ofrecen una experiencia de escaneo más fluida. Suave como la seda, independientemente de las especificaciones del PC.

Vívido,

Transmite datos de escaneo vívidos a través del nuevo sistema óptico utilizado en el Medit *i700*.

El cerebro del *i700* con un toque de color

Súper preciso, Súper ligero, Súper fluido.

El flujo de trabajo digital comienza con la captación de datos precisos. Medit *i600* permite adquirir datos precisos sin esfuerzo.

*Alta precisión

Precisión de arco completo: $10.9 \mu\text{m} \pm 0.98$

*Adquiere datos precisos de escaneo desde el segmento anterior hasta la superficie oclusal

El Más Simple. El Más Fácil.

Tome el control total de su escaneo con un clic.
¡No hay necesidad de numerosos cables y hubs!
Simplemente con Plug & Scan utilice un solo cable
para la conexión directa con un PC.



Punta reversible de 180°



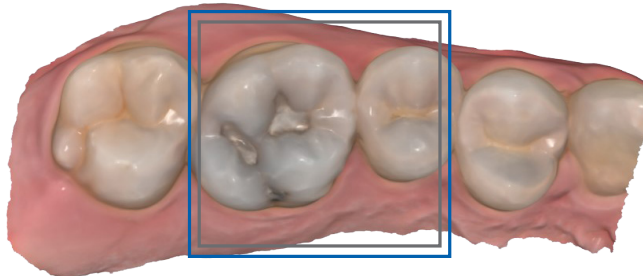
Botón de Inicio de Escaneo



Cable extraíble

Todo se Hace Fácil

Medit *i600* se puede **conectar directamente al PC** con un solo cable, **eliminando** el número de cables en la clínica para una mayor comodidad.



Área de escaneo más grande (comparada al *i500*)

Un área de escaneo más grande (15x13mm) captura más con una pasada para una experiencia de escaneo más conveniente.

i600 *i500*

Facilitando el escaneo

Experimente la increíble adquisición de datos digitalizados con **Medit Scan for Clinics**. Nuestra tecnología de software de vanguardia hace que el escaneo sea más conveniente para usted.



Smart Scan Guide

La guía de usuario reforzada proporciona ayuda para detectar anomalías durante el escaneo.



Smart Scan Filtering

El rendimiento mejorado de filtrado de I.A. facilita el proceso de escaneo al filtrar tejidos blandos como labios, mejillas y lengua.



Smart Color Filtering

Filtra automáticamente los colores registrados, como el color de los guantes médicos, durante el escaneo.



Smart Stitching

Escanee con su propia estrategia de escaneo. Los datos de escaneo fragmentados se alinean con el área común detectada automáticamente.

Mayor Satisfacción del Paciente

El tratamiento con datos precisos ayuda a mejorar la satisfacción del procedimiento. Utilizando imágenes 3D y las diversas aplicaciones de Medit durante la consulta también mejora la satisfacción gracias a una mejor experiencia en clínica

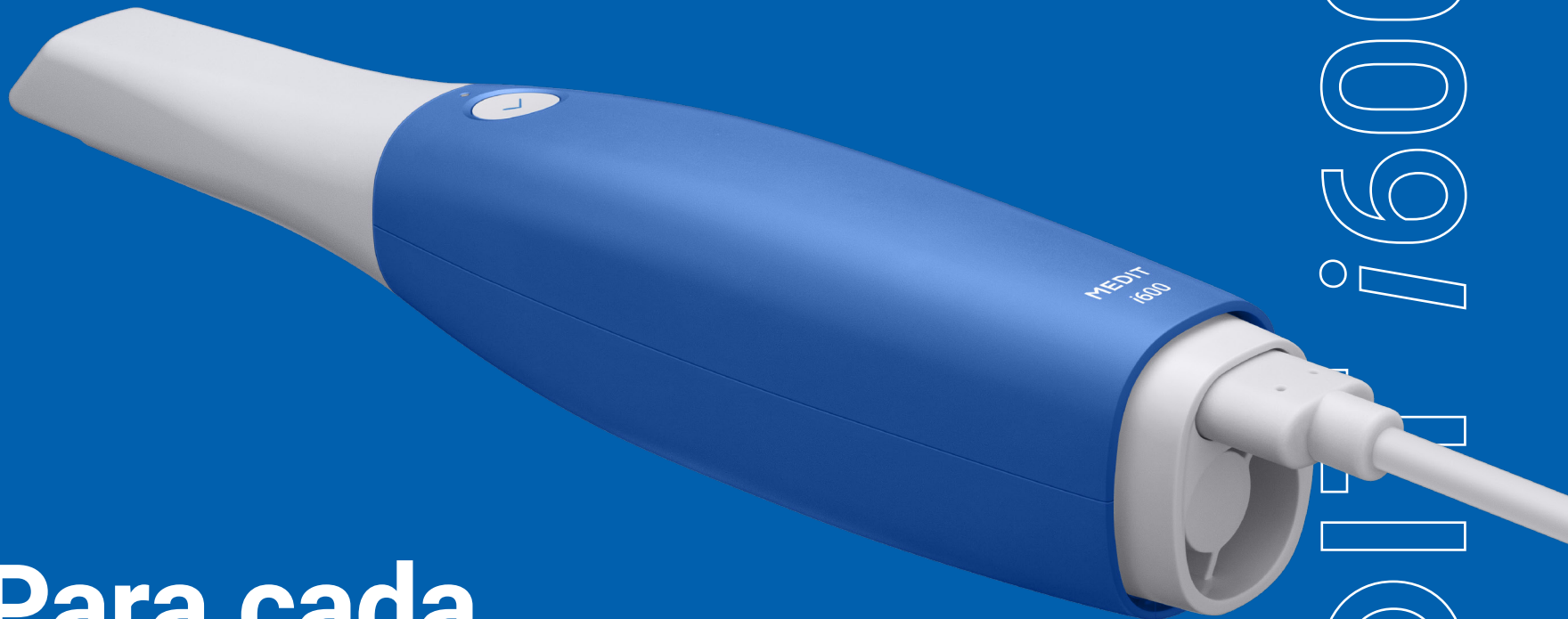
Logre Hacer Más en Su Consulta

¡Nunca se preocupe por el coste adicional de usar programas y sistemas complejos de nuevo! ¡La diversidad de Medit Apps hace que el tratamiento sea más fácil, sencillo y sin esfuerzo!



Para cada clínica

Si usted es un principiante de la odontología digital o en busca de conseguir un escáner adicional, el i600 será un socio perfecto para usted.



MEDIT i600

Especificaciones

Categoría		Medit i600
Tecnología de escaneo	Fotogramas por segundo	Hasta 35 FPS
	Tecnología de Imágenes	Tecnología de vídeo 3D en movimiento Captura a todo color 3D
	Fuente de luz	LED
	Tecnología Antiempañamiento	Antiempañamiento adaptativo
Exactitud	Arco completo	10.9µm ± 0.98
Pieza de mano	Dimensiones	248 x 44 x 47.4 mm
	Peso total	245 g
Punta	Tamaño de Punta	22.2 x 15.9 mm
	Área de Escaneo	15 x 13 mm
	Autoclavable	Autoclave 100 veces 121°C 30 minutos 134°C 4 minutos (Tipo Pre-Vacío) 135°C 10 minutos (Tipo Gravedad)
	Punta Reversible	Sí
Modo especial	Modo de control remoto	No
	Desinfección UV-C	No
Conectividad		USB 3.1 Gen1

- El rendimiento puede variar dependiendo de las especificaciones del PC
- Prueba de precisión del escáner i600 por Medit R&D
- La punta de 150 ciclos de autoclave se vende por separado.

Por favor, escanee el código QR para conocer los requisitos actualizados del sistema. >>



Acerca de Nosotros

Medit se especializa en medidas 3D y soluciones CAD/CAM para clínicas y laboratorios dentales, incluyendo escáneres intraorales, basados en su propia tecnología patentada de última generación. También desarrollamos soluciones de plataforma para odontología digital, apoyando flujos de trabajo colaborativos. Además, la línea Solutionix proporciona escáneres 3D y software para el mercado industrial. Nuestro objetivo es proporcionar tecnología innovadora y productos de la más alta calidad para garantizar el crecimiento mutuo de todos los socios.

Nuestra comunidad de Medit

Retroalimentación continua, sugerencias de nuevos flujos de trabajo y discusión activa. Desde debates acalorados hasta charlas divertidas, la comunidad de Medit siempre es entretenida con nuestros clientes. Colegas de todo el mundo se apoyan y ayudan activamente entre sí, y dan la bienvenida de forma sincera a colegas que se adentran al mundo de la odontología digital.

¡Escanee el código QR para unirse!

Medit y su comunidad le desean suerte en su nuevo viaje a la odontología digital.



Grupo de usuarios



Medit Academy



Centro de ayuda

 **Benmayor**



Bach, 2-B. Pol. Ind. Foinvasa
08110 Montcada i Reixac, Barcelona
dental@benmayor.com
T +34 935 724 163
F +34 935 724 165
dental.benmayor.com



www.medit.com



Español