

DATA SHEET

BADER®

CALENTADOR DE COMPOSITE/ ANESTESIA

Ref. 09070003

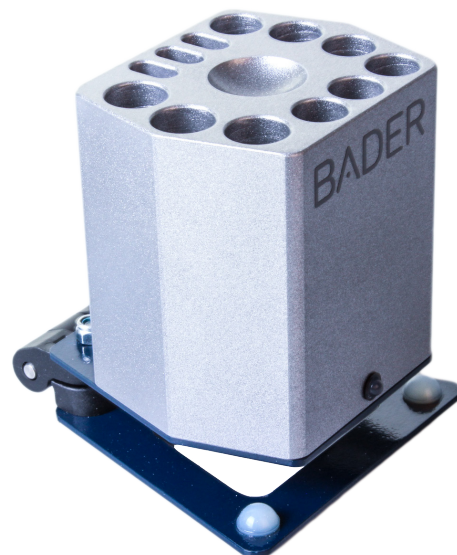
El calentador composite permite dar la temperatura deseada a los composites y carpules para poder trabajar de forma sencilla.

CLASIFICACIÓN SEGÚN DIRECTIVA 93/42:

Producto sanitario Clase II a.

CARACTERÍSTICAS:

Servicios:	12
Potencia:	80 Watt.
Interruptor on/off:	SI
Dimensiones:	Largo 11cm x ancho 10cm x alto 11 cm
Posición de trabajo:	Horizontal o vertical.
Tamaño de los agujeros:	Redondos: 1,4cm de diámetro
	Ovalados: 1,4cm x 0,7cm de diámetro
Temperatura para moldear:	40°C
Temperatura para cementar:	50°C
Cargador de corriente continua:	SI
Peso:	1,35 kg.
Color:	Gris
Certificación:	CE



CONDICIONES DE TRABAJO:

- Está diseñado para trabajar en un lugar limpio, seco y con una humedad relativa máxima del 85%.
- Todas las partes del calentador de composite deben ser desinfectadas con un paño de cocina.
- No sumerja ninguna pieza del calentador en líquido ni material de desinfección; no desinfecte bajo altas temperaturas o presiones.

