



Dpex X **MHN**

Precisión más allá de la medida

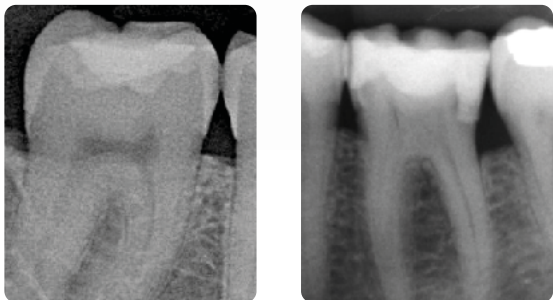


DESARROLLADO EN COLABORACIÓN CON
EL PROF. DR. MOHAMMAD HOSSEIN NEKOOFAR

¿QUÉ ES EL **MODO MHN** Y POR QUÉ DEBERÍAS USARLO?

Localización de cámaras pulpaes y orificios de conductos

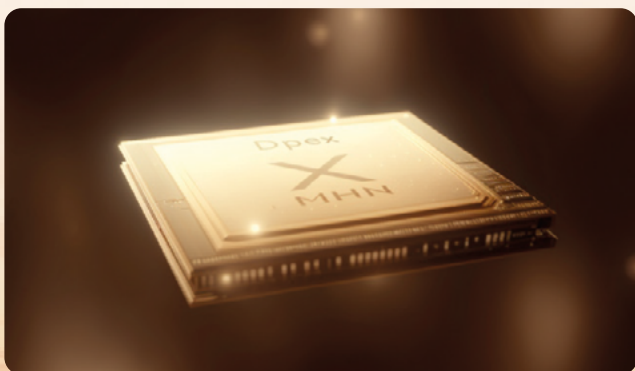
El **modo MHN** permite localizar con eficacia las cámaras pulpaes, incluso cuando están parcialmente calcificadas y se presentan como estructuras en forma de disco, y también ayuda a encontrar las entradas de los conductos calcificados.



Tecnología avanzada

El **modo MHN** utiliza un método electrónico avanzado para medir los valores de capacitancia, lo que mejora significativamente la sensibilidad de detección de la señal.

Cuando se combina con el conocimiento que tiene el odontólogo de la morfología de la cámara pulpar, el aumento, las radiografías y las imágenes de TCCB, el modo MHN resulta fundamental para localizar eficazmente las entradas ocultas de los conductos radiculares.



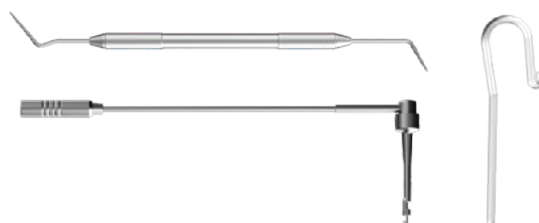


Técnica mínimamente invasiva

Preserva la dentina y reduce el riesgo de perforación con las fresas de acceso.

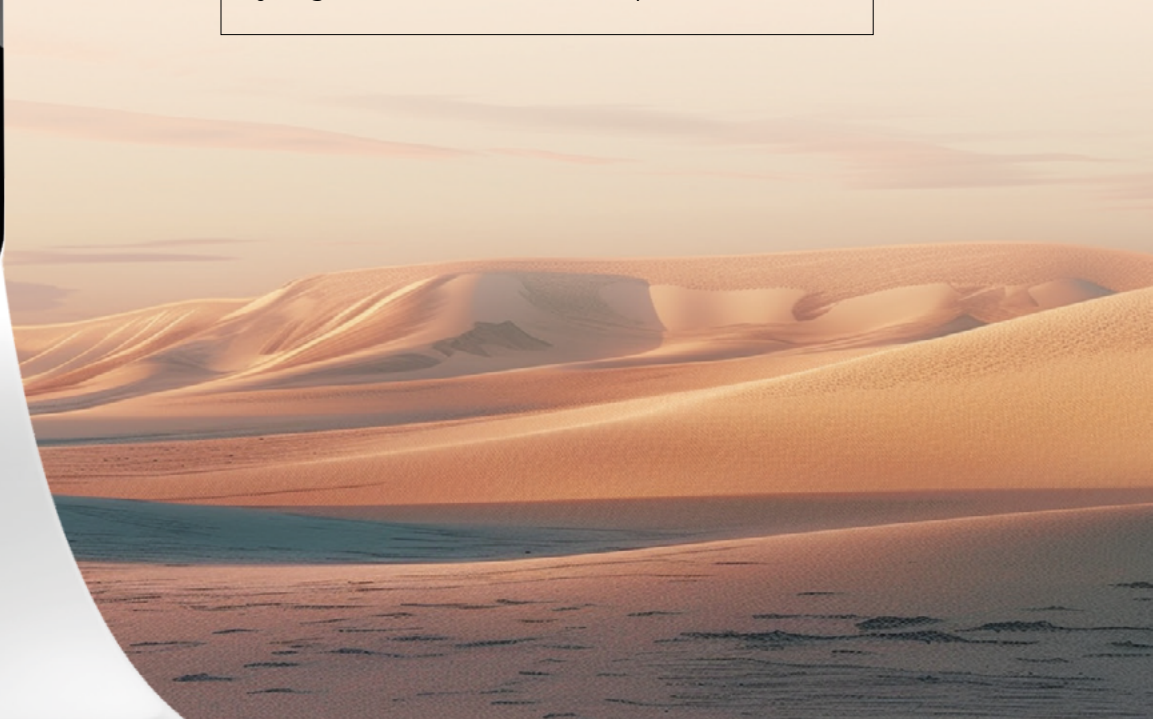
Incluye

Incluye una sonda de exploración MHN, 4 clips para limas y 5 ganchos labiales. La sonda exploradora endodóntica MHN está diseñada para ofrecer un rendimiento óptimo en el modo MHN.



Pantalla LCD de 3,8" con gran definición

Con una pantalla clara y fácil de leer, el dispositivo te guía en cada paso sin complicaciones, asegurando gran precisión y seguridad durante todo el procedimiento.



Un localizador de ápice preciso y exacto

Aumenta la exactitud al determinar electrónicamente la longitud de trabajo gracias a un circuito digital avanzado que integra un procesador central de alta velocidad, un módulo DSP y componentes electrónicos de gran precisión.

Ajustes del nivel de parada apical:
La alarma apical o parada apical se puede personalizar para adaptarse a los requisitos específicos del profesional.



2 niveles de sonido



Ajuste del límite apical






Modo reposo



MHN X Endo Smart Plus

Conectar el motor de endodoncia al localizador de ápices

-  Auto Start / Stop
-  Desaceleración apical
-  Inversión apical



Pantalla ajustable para máximo confort

Pantalla inclinable entre **+1,8°** y **51,8°**.
Reduce la tensión en el cuello y la espalda durante las intervenciones y mantén la concentración en la precisión.



DOS BOTONES, DOBLE COMODIDAD

¡Todo bajo control con solo un toque, en cualquier momento!

A diferencia de los localizadores de ápice tradicionales, nuestro dispositivo cuenta con **botones de control tanto en la pantalla como en la base**, lo que ofrece una mayor facilidad de uso y una mayor eficiencia.





RUMAR
mayorista dental

DTE®

Suministro incluye

No autoclavable

1x Cable de medición

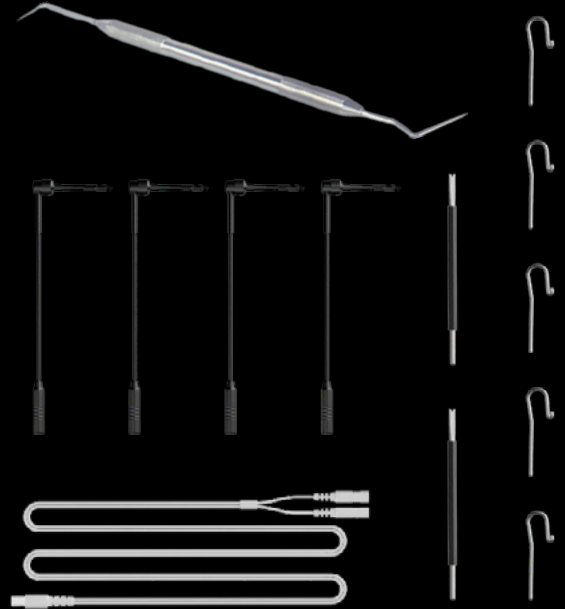
Autoclavable

1x Punta de prueba MHN

5x Ganchos labiales

2x Puntas de prueba

4x Clips



+Info



Guilin Woodpecker Medical Instrument Co.,Ltd.
Information Industrial Park, Guilin National High-Tech
Zone, Guilin, Guangxi, 541004 P. R. China

RUMAR
mayorista dental

Importador mayorista Woodpecker / DTE en España y Portugal.
RUMAR Cedeira S.L.
C. del Obispo Golfín 11, Bajo A, 28430 , Alpedrete, Madrid
Tlfno: 91 849 01 04
Tlfno. móvil /Whatsapp: +34 626 327 863

RUMAR garantiza el servicio postventa de este producto a través de los distribuidores / servicios técnicos colaboradores.
¡Siempre en stock! Entrega en 24 horas

Este documento es propiedad de RUMAR Cedeira S.L.

Su uso y reproducción están estrictamente prohibidos sin el consentimiento previo y por escrito del propietario.