



Fresa para hueso | H254E/LE



Para la preparación conservadora del tejido óseo.

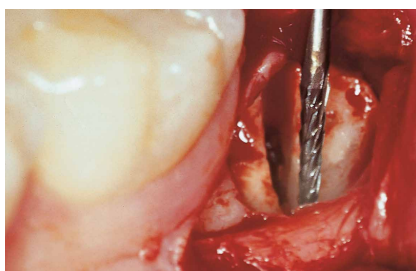
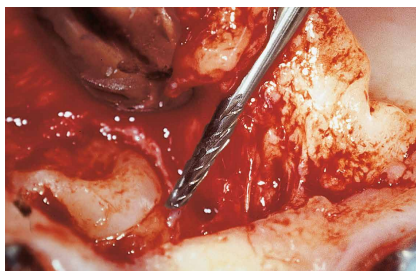
La H254E/LE es un instrumento de combinación mínimamente invasivo según el Dr. Stefan Neumeyer para la preparación conservadora del tejido óseo y de la sustancia dura del diente. La fresa para hueso también está disponible en una versión más larga de 5 mm (H 254LE), es decir con una longitud total de 31 mm.

¿Cuáles son las ventajas?

- El instrumento es utilizado para la preparación conservadora del hueso o de una tapa ósea, que p. ej. debe ser repuesta después de la extracción de muelas de juicio retenidas o de una apicectomía. Además, el instrumento es apropiado para la remoción definitiva del tejido óseo circunferencial.
- Debido a su alta eficiencia de corte, con el instrumento también puede separarse la sustancia dura del diente y especialmente las raíces.

Indicaciones:

- Exposición y separación de muelas de juicio retenidas.
- Preparación del hueso y de tapas óseas.
- Apicectomía.



Recomendaciones de empleo:

- Tipo de mango 314:
 - ◉_{opt.} 80.000
 - ◉_{max.} 100.000 rpm
- Tipo de mango 104/204/205:
 - ◉_{opt.} 40.000 rpm
 - ◉_{max.} 40.000 rpm
- Siempre utilizar suficiente refrigerante externo (mín. 50ml/min.).
- Trabajar con presión reducida (< 2N).
- Las fresas H254E.314 y H254LE.314 son diseñadas para uso en el micro-motor (contra-ángulo rojo) y no en la turbina (riesgo de accidente).

