



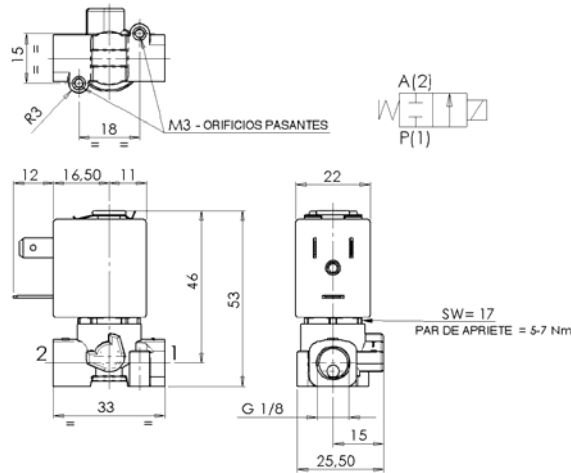
ELECTROVÁLVULA

2/2- NC (Normalmente cerrada)

Mando directo

G 1/8

L172



► CARACTERÍSTICAS GENERALES

Electroválvula de mando directo.

Prevista también para el montaje sobre base (2+10 actuadores), ver ficha técnica L672.

Apta para fluidos líquidos y gases (verifique la compatibilidad del fluido con los materiales en contacto).

► CARACTERÍSTICAS TÉCNICAS

Presión máxima admisible (PS)	50bar
Tiempo de apertura	~10ms
Tiempo de cierre	~10ms
Temperatura del fluido	0°C +130°C
Viscosidad máxima	5°E (~37 cStokes o mm ² /s)

► MATERIALES EN CONTACTO CON EL FLUIDO

Cuerpo	Latón
Guarniciones de estanquidad	FPM
Componentes internos	Acero inoxidable
Asiento	Latón
Tubo de culata	Acero inoxidable
Anillo de desfasado	Cobre

► BOBINA

Homologación

Material de moldeo

Clase de aislamiento

Temperatura ambiente

Servicio continuo

Conexiones eléctricas

Índice de protección

Tensiones c.c.

c.a.

ZB10A	ZB12A	ZB14A
/	UL y CSA	UL y CSA
PA reforzado por fibras de vidrio	PET reforzado por fibras de vidrio	PET reforzado por fibras de vidrio
F (155°C)	F (155°C)	H (180°C)
-10°C +60°C	-10°C +60°C	-10°C +75°C
ED 100%		
DIN 46340 - Conector 3 polos		
IP 65 (EN 60529) con conector	IP 67 (EN 60529) con conector	IP 67 (EN 60529) con conector
12-24V (+10% -5%)		
24V/50-60Hz - 115V/50Hz - 230V/50-60Hz (+10% -15%)		

(Otros voltajes bajo demanda y en función de las cantidades)

Racores ISO 228	Ø Int. (mm)	Presión diferencial (bar)				Kv (m ³ /h)	Serie y tipo		Absorción				Guarniciones	Notas	Peso (kg)	
		Δp min.	Δp máximo				Válvula	Bobina	c.a.			c.c.				
			Gas		Líquidos				Inicial	Servicio						
			c.a.	c.c.	c.a.					c.c.	VA					VA
G1/8	1,2	0	28	20	28	20	L172V03	ZB10A ZB12A	12	6	4	5,5	FPM	1	0,160	
	1,6		20	12	20	12										
	2		15	6	15	6										
	2,4		12	4	12	4										

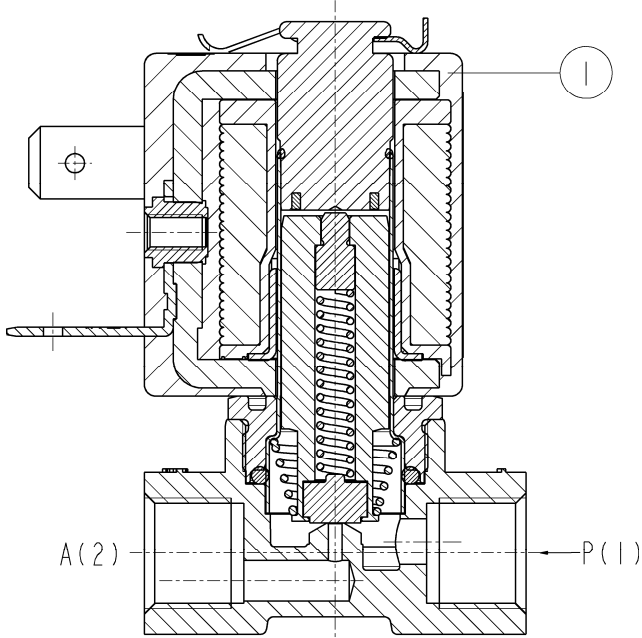
► NOTAS

- Guarniciones: FPM = Elastómero fluorocarbónico
- Bajo demanda: - versión con mando manual : L172V01
 - guarniciones de estanquidad de EPDM (Elastómero etilénico-propilénico) : L172D03
 - cuerpo de válvula de acero inoxidable AISI 316 : L172V07
 - cuerpo de válvula con tratamientos de superficie especiales
 - bobina de clase H (ZB14A – ver el § "BOBINA")
 - modelos desengrasados
 - versión personalizada

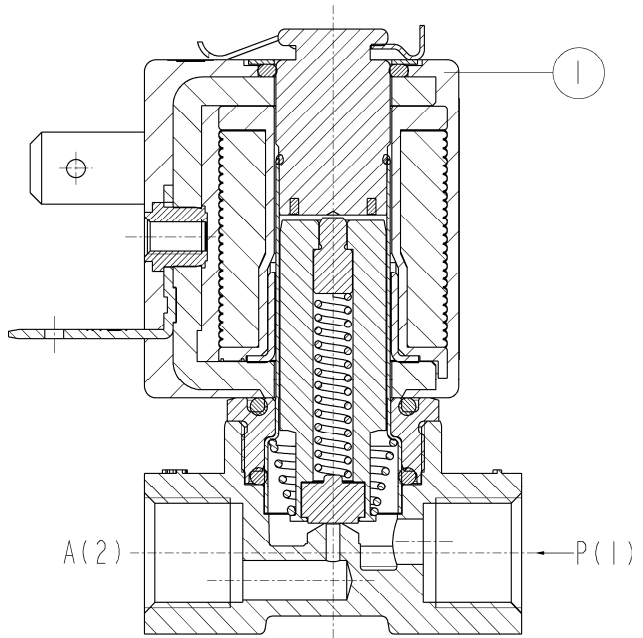
1 – Bobina ZB12 y ZB14 con junta tórica de estanquidad por debajo y por encima de la bobina (ver sección al dorso).

► PIEZAS DE RECAMBIO

CON BOBINA ZB10A



CON BOBINA ZB12A – ZB14A



Descripción del kit

Bobina

Ref. del kit

ZB10A
ZB12A
ZB14A

Compuesto por:

Bobina pos.1

► INSTALACIÓN

-Posibilidad de montaje de la electroválvula en todas las posiciones, preferentemente con la bobina vertical hacia arriba.